

CAMPUS DIAGONAL-BESÒS



UNIVERSITAT POLITÈCNICA
DE CATALUNYA
BARCELONATECH



Generalitat
de Catalunya

Ajuntament de
Barcelona



Ajuntament de
Sant Adrià de Besòs



AMB : Àrea Metropolitana
de Barcelona



CONSELL COMARCAL DEL
BARCELONÈS

consorcibesòs
●●●●



Els instruments dedicats a l'impuls del Campus són:



Agrupa les administracions locals propietàries del sòl del Campus i el cedeix a les institucions que han de desenvolupar-lo, com ha fet en el cas de la UPC i està previst fer amb l'operador de la residència d'estudiants i investigadors.

Impulsa el desenvolupament i la gestió del Campus Diagonal-Besòs. El seu Patronat està conformat per la UPC, el Rector de la qual el presideix, la Generalitat de Catalunya, les administracions locals agrupades al Consorci del Campus i la UB.



El Campus Diagonal-Besòs a l'Àrea Metropolitana de Barcelona



El Campus Diagonal-Besòs a l'Eix Besòs



El Campus Diagonal-Besòs en marxa



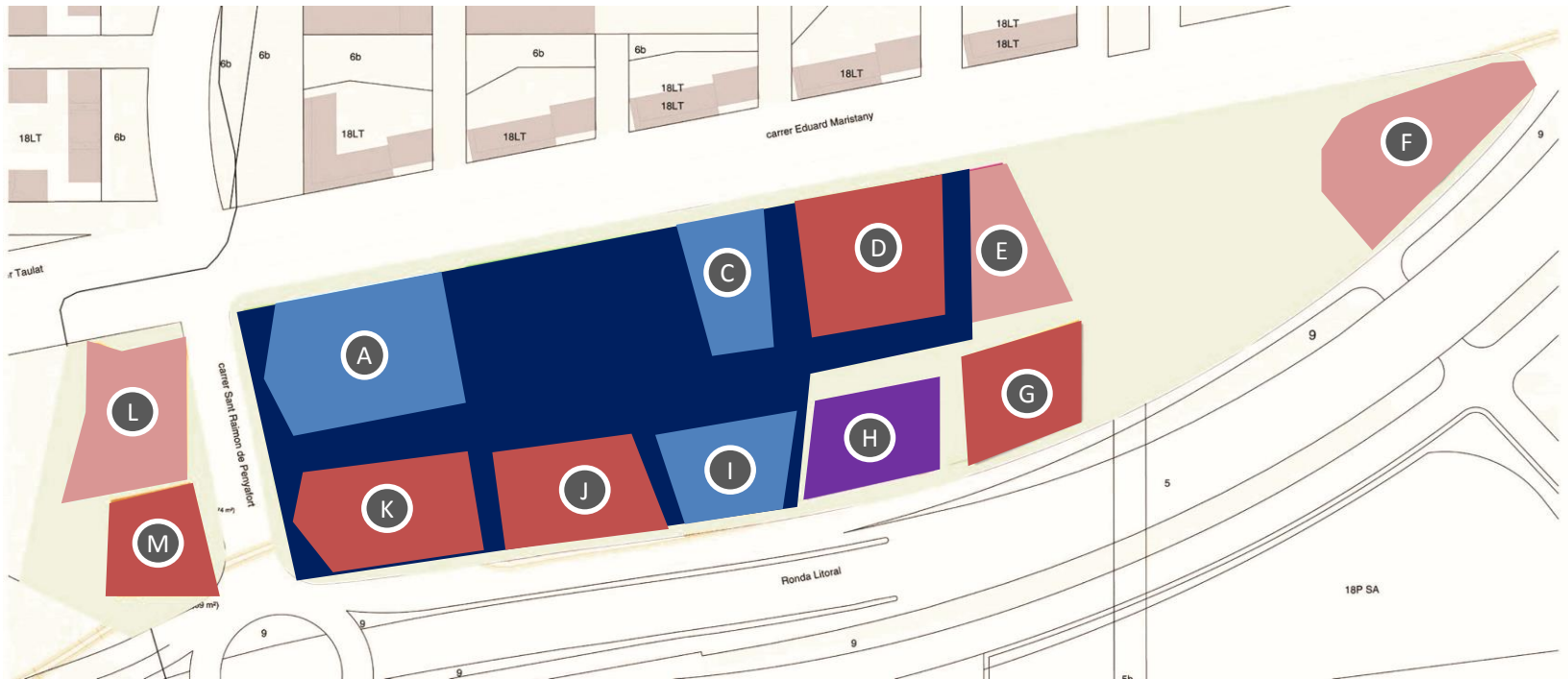
Contingut Campus Diagonal-Besòs

150.000m²
de superfície potencial per edificar



53.000m²
construïts

Projecte finalista del World Architecture Festival 2016 (Higher Education & Research)



- Espai cedit UPC
- Equipament
- Edificis construïts UPC
- Residència estudiants i Investigadors
- Activitat productiva



**Barcelona Research Center
in Multiscale Science and
Engineering**



- 3.500 estudiants de grau, màster i doctorat

- 400 professors/es i investigadors/es

- 28 grups de recerca



CDB: 150.000 m² de superfície potencial per edificar. Residència d'estudiants

Oferta acadèmica



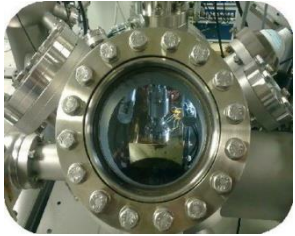
Titulacions de grau:

- Grau en Enginyeria Biomèdica
- Grau en Enginyeria Elèctrica
- Grau en Enginyeria Electrònica Industrial i Automàtica
- Grau en Enginyeria de l'Energia
- Grau en Enginyeria Mecànica
- Grau en Enginyeria Química
- Grau en Enginyeria de Materials

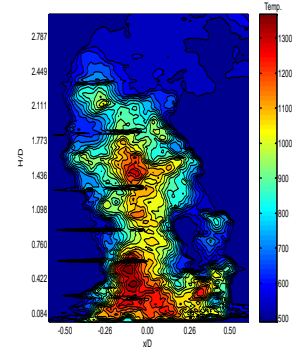


Oferta acadèmica

Màsters:



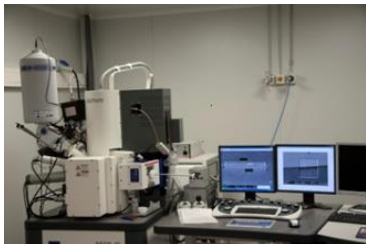
Màster universitari en Enginyeria Química
Màster universitari en Ciència i Enginyeria de Materials
Erasmus Mundus Master's degree in
Advanced Materials Science and Engineering (AMASE)



Curs 2018-2019

Un NOU màster diferencial de l'EEBE de l'àmbit de l'enginyeria INTERDISCIPLINAR, que integri algunes de les bases de les àrees d'expertesa consolidades (tals com mecànica, automàtica, electricitat, electrònica i energia, entre d'altres), i eixos transversals com sostenibilitat (green engineering), innovació o emprenedoria”

Doctorat:



Programa de doctorat en Ciència i Enginyeria dels Materials
Programa de doctorat en Enginyeria de Processos Químics
Erasmus Mundus Joint European Doctoral Programme in
Advanced Materials Science and Engineering



Universitat-Empresa



Fundación ONCE
para la cooperación e integración social
de personas con discapacidad



GE International, Inc.



Indra



Universitat-Hospitals



Sant Pau



ACPRO

Asesoría y Control en Protección Radiológica, s.l.



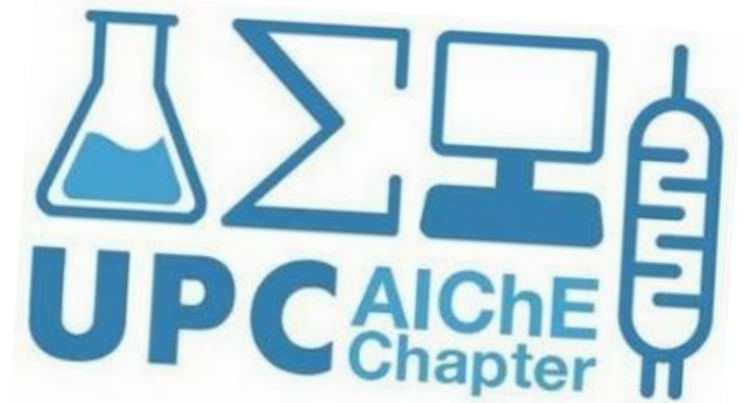


FORUM EEBE

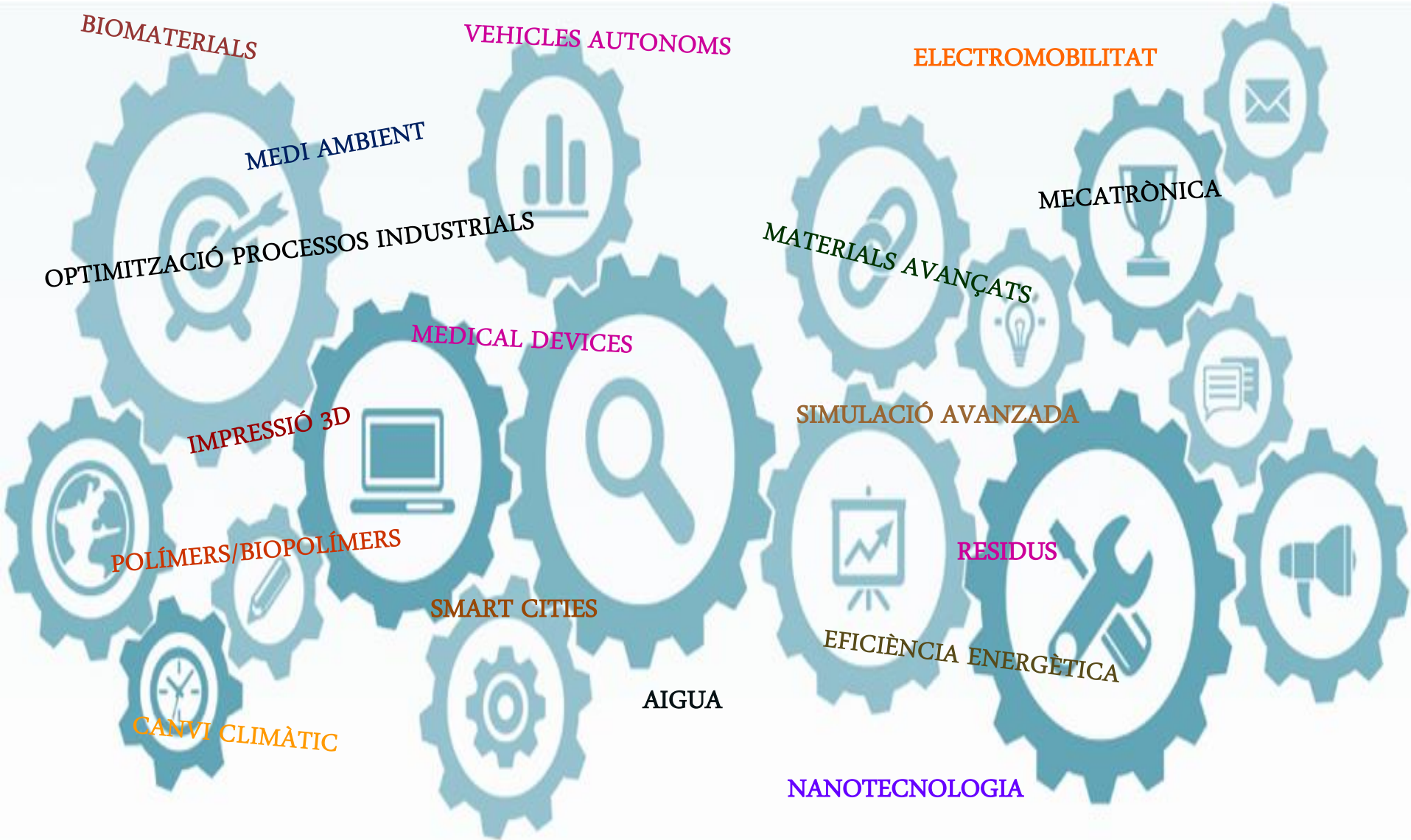
FIRST EDITION



Projectes associacions estudiantants



Àmbits de Recerca i Transferència de Tecnologia



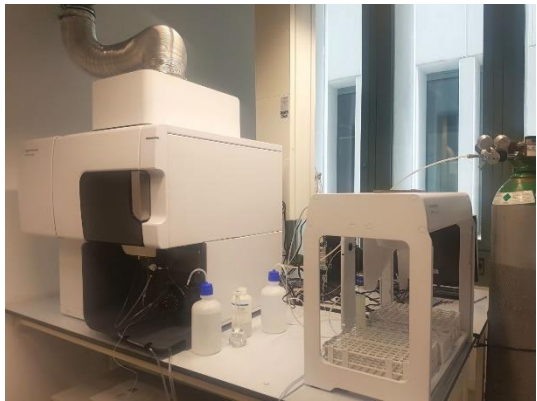


UNIVERSITAT POLITÈCNICA DE CATALUNYA
BARCELONATECH

Escola d'Enginyeria de Barcelona Est

Barcelona Research Center for Multiscale Science and Engineering

Barcelona Research Center for Multiscale Science and Engineering





4en60 (LIFE), Bèlgica

- Edifici: 6.500m²
- Concessió: 50 anys
- Arquitectes: POLO Architects & MDBA
- Inversió : 14.394.765 €
- Places: 300



Edifici H: Espai Residència d'Estudiants i investigadors





- La zona verda i la passarel·la per vianants es desenvoluparan amb l'objectiu de connectar el barri de la Mina, el Port Fòrum i el Campus, i ésser la principal zona verda i de lleure, de la zona.
- El Campus preveu tres edificis més que envoltaran la zona verda: un espai d'equipament per ús de l'entorn, un edifici per pimes i start-ups amb un model de co-working, i un edifici destinat a activitat productiva.
- La passarel·la tindrà una longitud de 90-100 metres i una amplada de 6 metres. Tindrà forma de ziga-zaga amb el tram principal alineat amb la Rambla de la Mina i amb el passeig central del Campus.



Evolució Temporal Campus Diagonal Besòs



	2017				2018				2019				2020			
	T1	T2	T3	T4	T1	T2	T3	T4	T1	T2	T3	T4	T1	T2	T3	T4
Residència (H)																
Zona Verda																
Coworking (E)																
Espai divulgació (G)																
K-Tower (F)																
Edifici F4E (L/M)																

Inversió i fonts de finançament

Fonts de finançament	Import
Aportació Generalitat (PIU i CEIB)	25.314.000 €
Diputació de Barcelona	23.000.000 €
Fons Europeu (FEDER)	20.198.988 €
Crèdit Estat a retornar UPC	15.903.097 €
Disposició addicional 3 ^a	9.985.997 €
Aportació Estat (CEI Energia)	2.125.788 €
Edificis A, C i I	96.527.870 €
Residència d'Estudiants i Investigadors (iniciativa privada)	14.394.765 €
TOTAL	110.922.635 €

* Import sense IVA

Programa d'actuacions Entorn Campus

Els projectes d'Impacte Econòmic i Social del Campus Diagonal Besòs constitueix un conjunt d'accions emmarcades en els eixos del Pla de Treball de la Fundació bTEC. Aquest Pla de Treball és anual i està subjecte a la seva aprovació específica per part del patronat de la fundació que es van realitzant, d'acord amb programes de les institucions que en formen part i les disponibilitats pressupostàries.

Aquest conjunt d'accions configuren un programa de treball viu, que es va ajustant i adaptant d'acord amb les necessitats de l'Escola d'Enginyeria de Barcelona Est de la UPC i l'entorn social del territori del Besòs.

Eix
Educatiu



Eix
Ciudadà



Eix
Solidari



Eix
Pla Industrial



Eix
Ocupació -
Economia social



Eix
Transversal





Eix Educatiu



- Universitaris de l'aula a la classe"
- Prometeus Besòs
- Trobada FIRST LEGO League
- Jornada Plenari Jove: Tecnologia per a un món millor
- Col·laboració per part de l'EEBE en la confecció dels Plans Estratègics dels centres docents-Instituts de l'entorn Campus. Col·laboració amb el PEB Mina

Eix Ciutadà



- Festa de Benvinguda
- El Campus de 7 a 9
- Tecno Tapa
- Campus Diagonal Besòs: Hub d'economia circular
- Esport Campus lliga
- Música al Campus



Eixos Solidari i Pla Industrial



Eix Solidari

- Habitatges universitaris solidaris
- ROSSINYOL-TANDEM



Eix Pla Industrial



Industrial

- FORUM EEBE
- Relacions entorn productiu industrial Campus
- Energy Days
- Impuls Espai industrial Campus Diagonal Besòs



Eix Ocupació - Economia social

- Demanda de treball Besòs
- Desenvolupament Economia Social Besòs



Eix 

Transversal

- IMPACT MÈTRICS
- SOLAR DECATHLON





Moltes gràcies