

PLA ESTRATÈGIC METROPOLITÀ DE BARCELONA  
JORNADA DE TREBALL  
Sant Adrià del Besòs, 16 de febrer 2016

# L'HORA DEL BESÒS REHABILITACIÓ URBANA I ESTRATÈGIA METROPOLITANA

Oriol Nel·lo  
Departament de Geografia  
Universitat Autònoma de Barcelona

# **L'HORA DEL BESÒS**

## **REHABILITACIÓ URBANA I ESTRATÈGIA METROPOLITANA**

- 1. LA SEGREGACIÓ URBANA A ESCALA METROPOLITANA: LA POSICIÓ DEL BESÒS**
- 2. LES CONSEQÜÈNCIES DE LA SEGREGACIÓ: EDUCACIÓ, SALUT, BENESTAR I CAPITAL SOCIAL**
- 3. LES POLÍTIQUES DE REHABILITACIÓ URBANA A L'ÀMBIT DEL BESÒS: LA LLEI DE BARRIS**
- 4. NOVES PERSPECTIVES PER A LA REHABILITACIÓ URBANA:**
  - A) CARACTERÍSTIQUES GENERALS**
  - B) EIXOS I BARRIS**
  - C) TRANSVERSALITAT I PRIORITATS**
  - D) INSTITUCIONS I SOCIETAT**

# 1. LA MESURA DE LA SEGREGACIÓ URBANA I LES SEVES DIFICULTATS

Mesura de la segregació a partir de 4 variables:

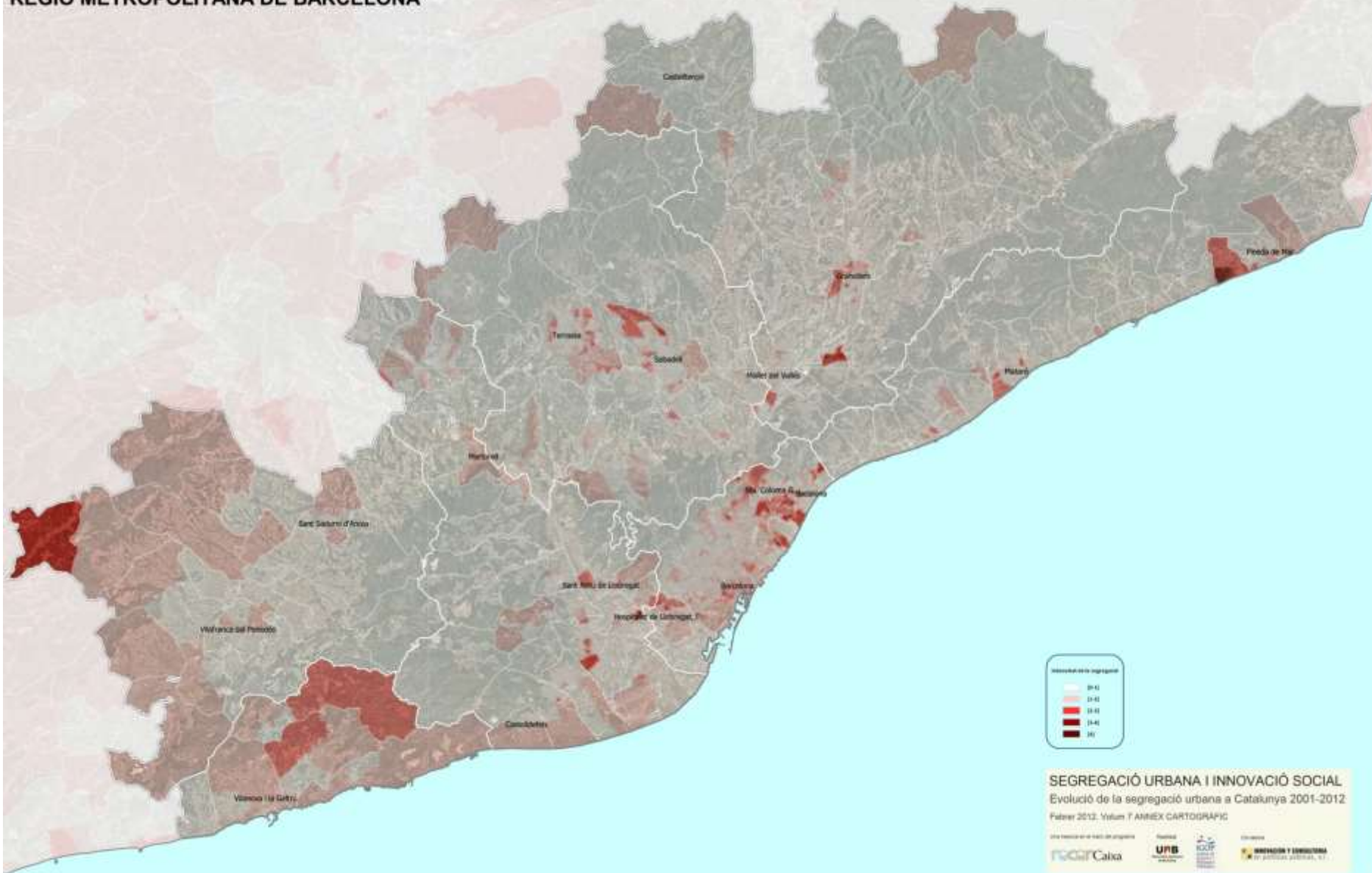
- % Població estrangera
- % Població en situació d'atur
- Superfície mitjana de la llar
- Valor cadastral mitjà

Tractament territorial per:

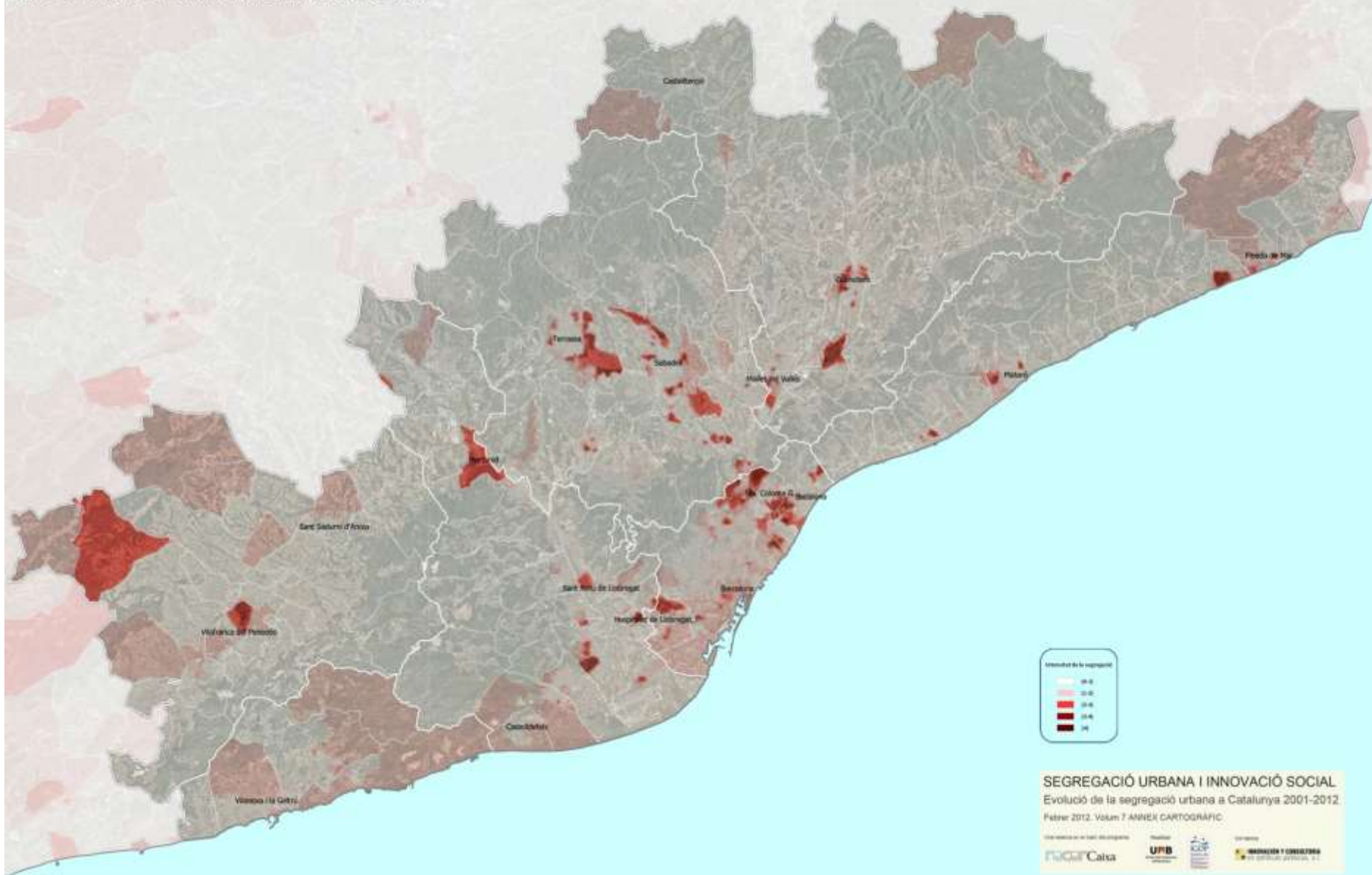
- Seccions censals (5.000 per al conjunt de Catalunya)
- Set àmbits territorials



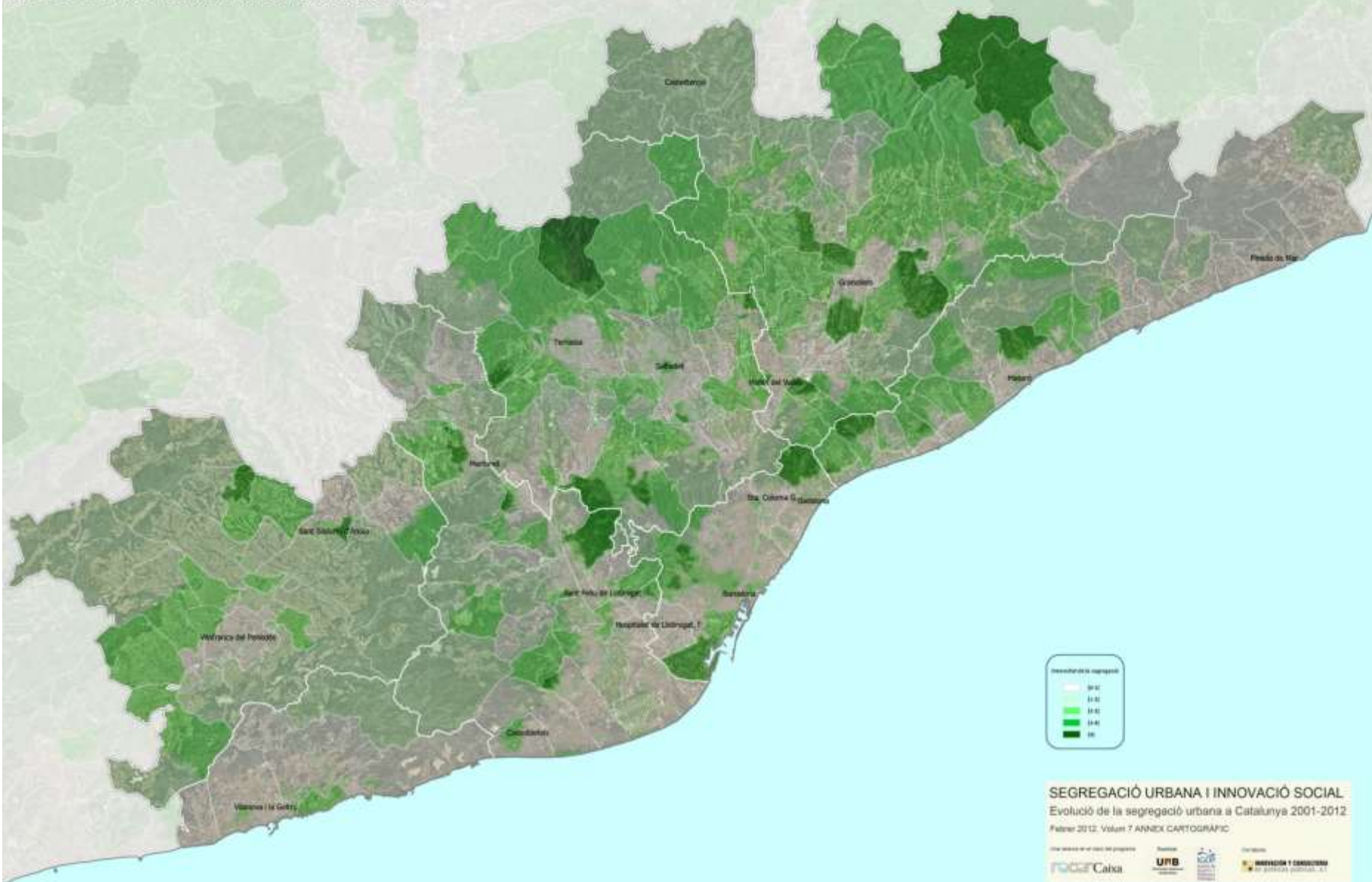
## INTENSITAT DE SEGREGACIÓ URBANA INFERIOR, 2001. REGIÓ METROPOLITANA DE BARCELONA



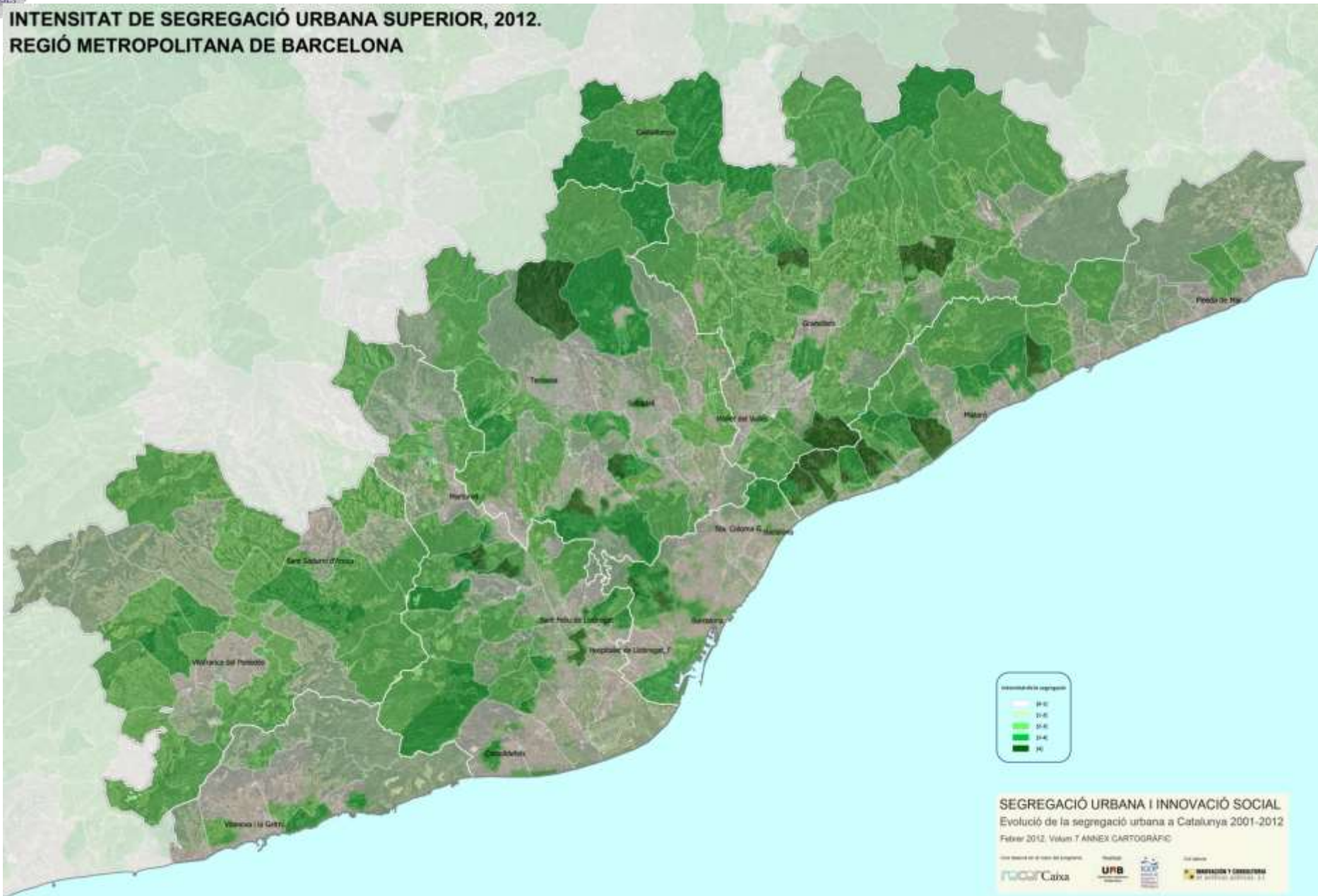
## INTENSITAT DE SEGREGACIÓ URBANA INFERIOR, 2012. REGIÓ METROPOLITANA DE BARCELONA



**INTENSITAT DE SEGREGACIÓ URBANA SUPERIOR, 2001.  
REGIÓ METROPOLITANA DE BARCELONA**



## INTENSITAT DE SEGREGACIÓ URBANA SUPERIOR, 2012. REGIÓ METROPOLITANA DE BARCELONA



SEGREGACIÓ URBANA I INNOVACIÓ SOCIAL  
Evolució de la segregació urbana a Catalunya 2001-2012  
Febrer 2012, Volum 7 ANNEX CARTOGRÀFIC

# ELS TRETS FONAMENTALS DE LA SEGREGACIÓ URBANA A LA RMB I LA SEVA EVOLUCIÓ (1992-2012)

1. Caràcter estructural de fenomen
2. Menor vigor que en altres realitats veïnes
3. Dimensió clarament metropolitana
4. Tendència a l'aprofundiment i la polarització
5. Notable continuïtat territorial
6. Afecta tant als grups socials amb alt nivell de renda com als de baix nivell
7. El Besòs com a eix determinant

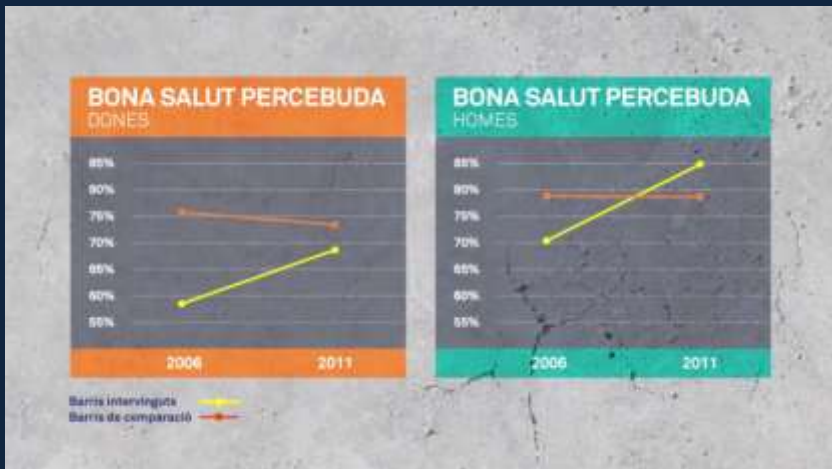




## 2. ELS EFECTES DE LA SEGREGACIÓ LA SALUT

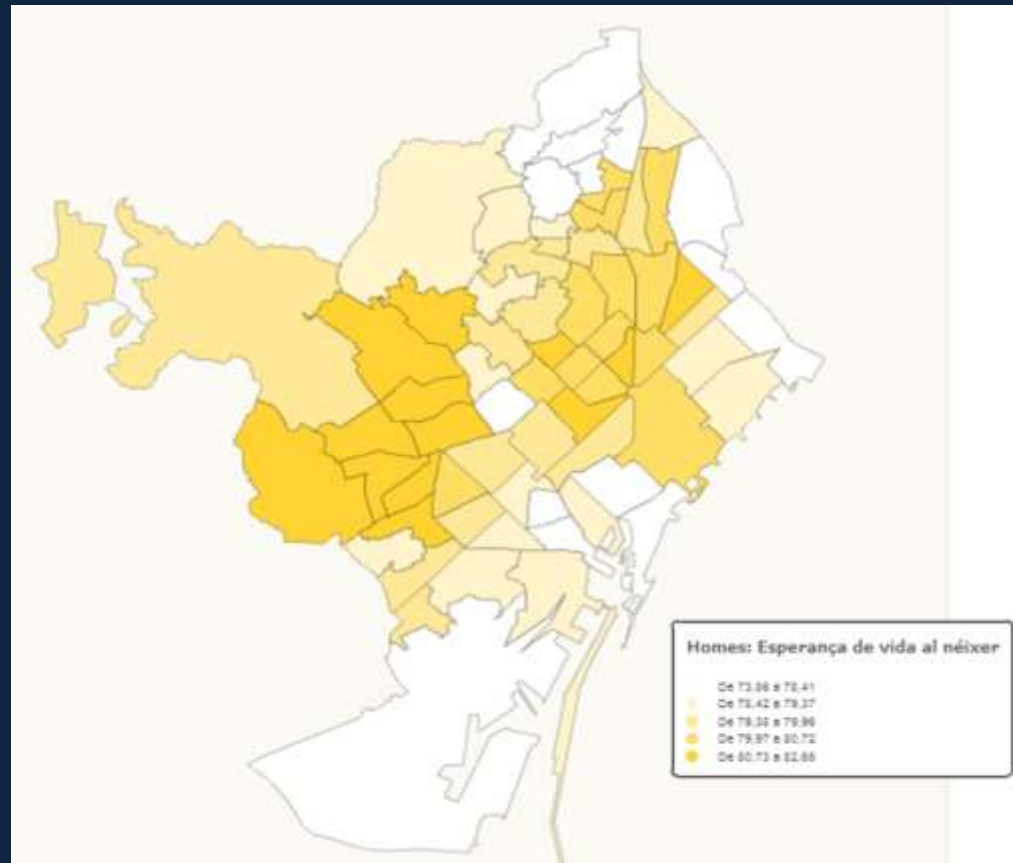
“Els individus que viuen en àrees geogràfica socialment deprimides, ja sigui en relació al nivell de riquesa, l'atur, l'educació o altres indicadors socials, té un nivell de salut pitjor que el de les persones que viuen en àrees més benestants (Borrell & Benach, 2005)”

### Efectes de la Llei de Barris sobre la Salut



Mehdipanah et al., 2014

### Esperança de vida en néixer. Homes, Barcelona, 2008-2014

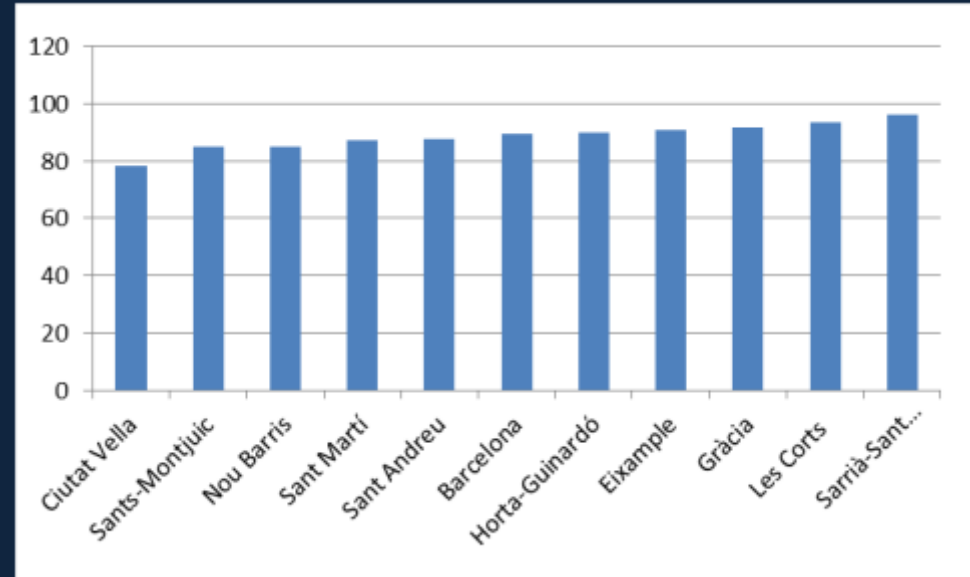


Agència de la Salut Pública de Barcelona, 2014

# ELS EFECTES DE LA SEGREGACIÓ L'EDUCACIÓ

"En tots els indicadors de rendiment analitzats (...) els centres de complexitat alta tenen uns resultats més desfavorables que el conjunt de centres considerats" (CSASE, 2014)

Percentatge d'alumnes graduats sobre alumnes matriculats a 4rt. d'ESO. Barcelona, per districtes, 2013-14



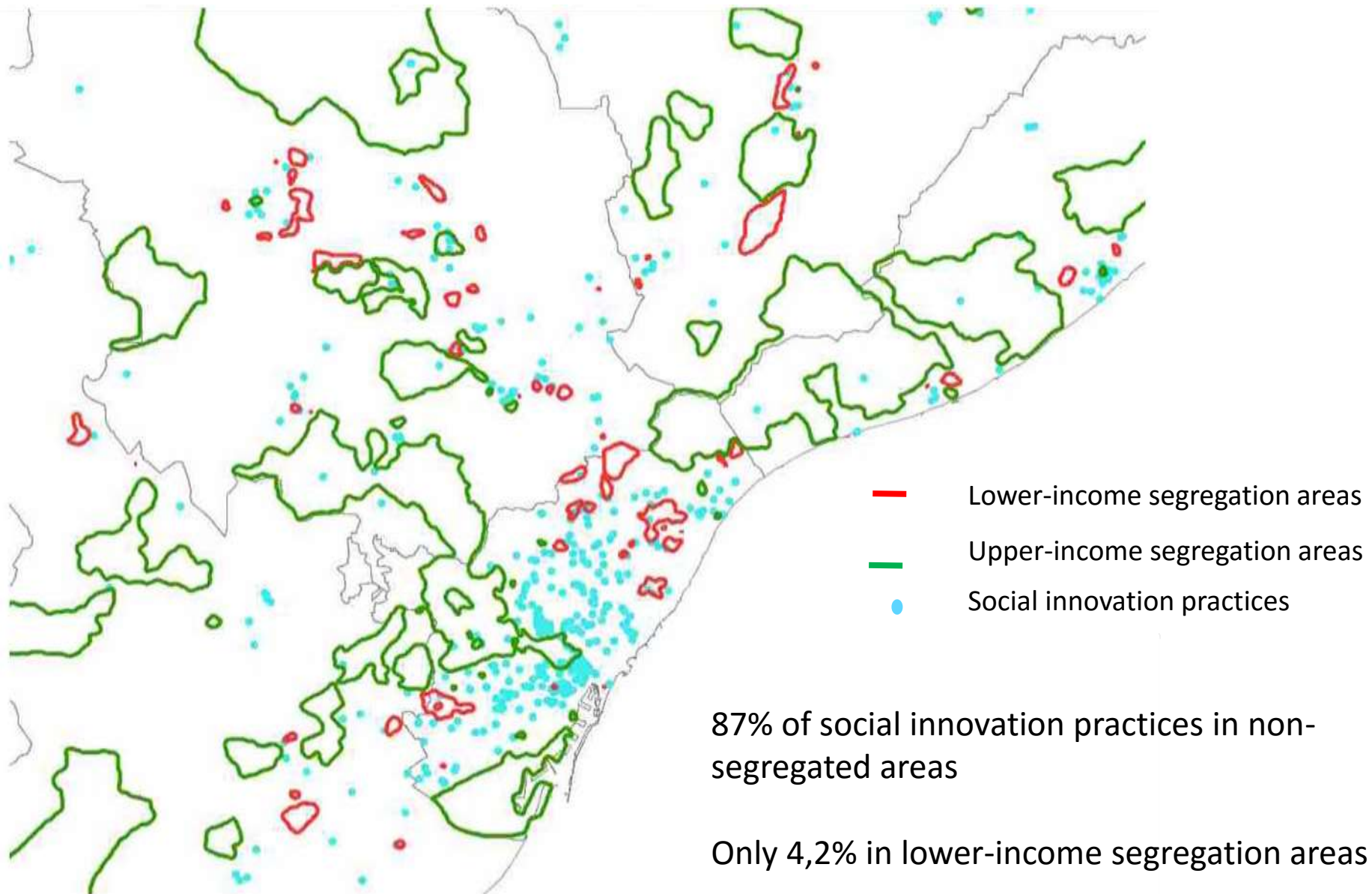
## Rendiment de l'alumnat segons tipus de centre

<u>Tipo de centro</u>	<u>Alumnos con alguna asignatura suspendida en 6º primaria</u>	<u>Graduación en el mismo centro sin repetición</u>	<u>Alumnos que opta a Formación Profesional después de la ESO</u>
<u>Complejidad Alta</u>	<u>20,7</u>	<u>51,7</u>	<u>27,4</u>
<u>Complejidad Media</u>	<u>17</u>	<u>68,7</u>	<u>20,9</u>
<u>Complejidad Baja</u>	<u>6,9</u>	<u>77,2</u>	<u>1,7</u>

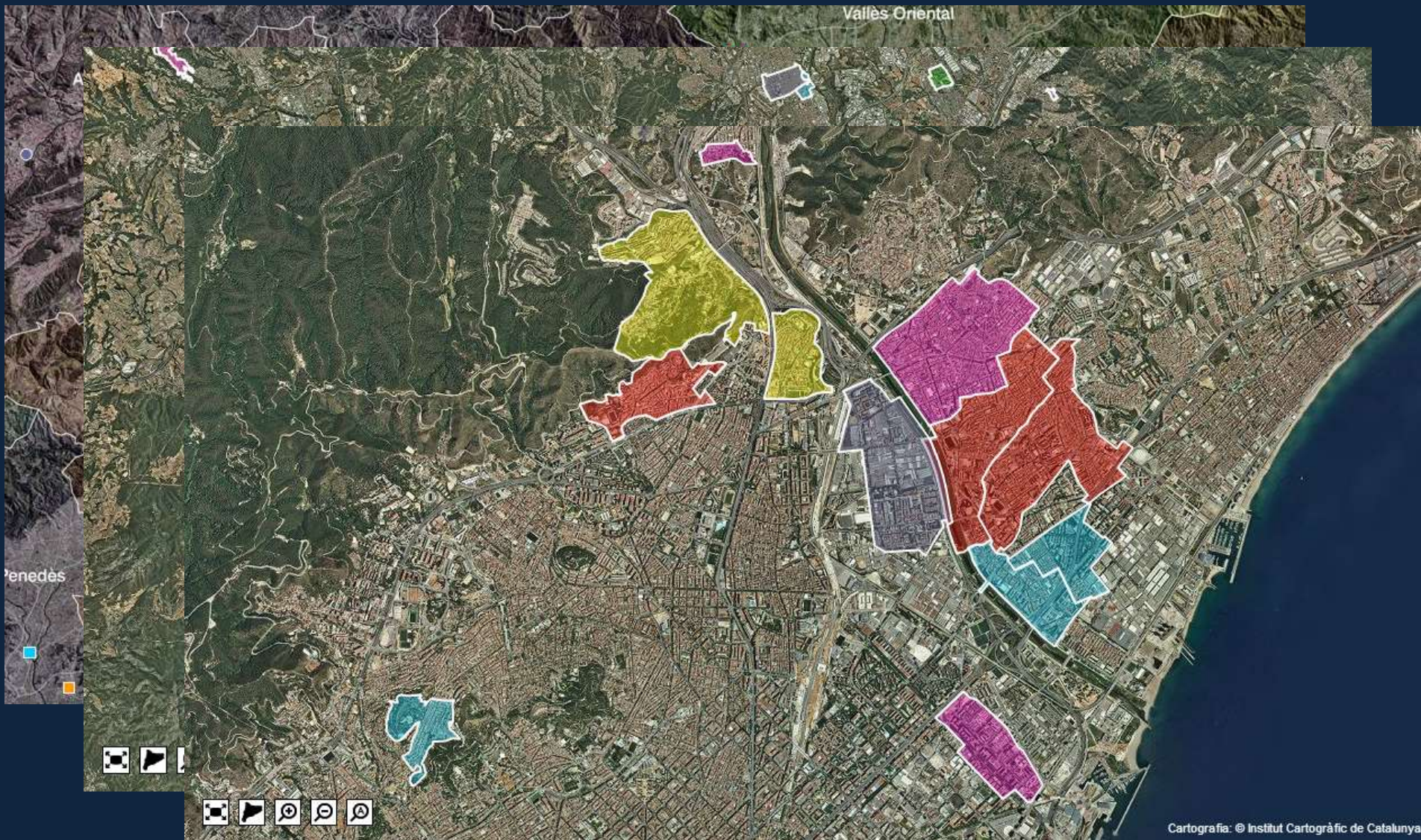
Consorci d'Educació de Barcelona (2014)



# Segregation intensity vs social innovation location



# 3. LES POLÍTIQUES DE REHABILITACIÓ L'EXPERIÈNCIA DEL PLA DE BARRIS (2004-2010)



## 4. NOVES PERSPECTIVES PER A LA REHABILITACIÓ URBANA DEU TRETS PRINCIPALS

1. Programa de llarga durada, no de xoc
2. Necessitat de d'alt consens polític i ciutadà
3. Dotació de recursos específics extraordinaris
4. Transversalitat de les actuacions
5. Voluntat de col·laboració interadministrativa (amb els municipis veïns, l'àrea metropolitana, la diputació i la Generalitat)
6. Apoderament veïnal tant en la definició com en el seguiment i gestió del programa
7. Reforç i protagonisme de la xarxa associativa i d'entitats
8. Capitalització de l'experiència en els processos de transformació urbana a barcelona i a catalunya
9. Compromís d'avaluació i de rendició de comptes
10. Combinació d'eixos i barris

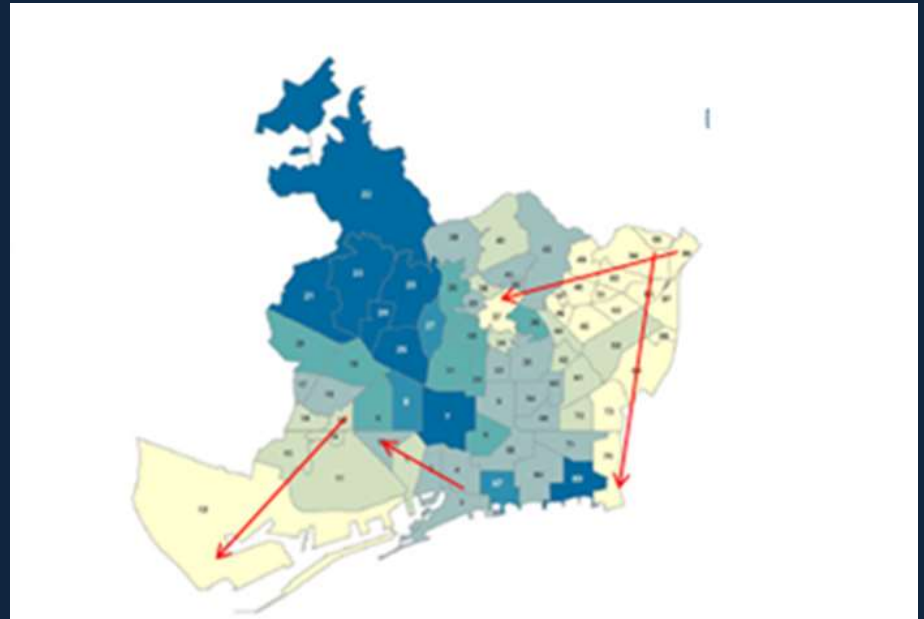
# NOVES PERSPECTIVES PER A LA REHABILITACIÓ URBANA COMBINACIÓ D'EIXOS I BARRIS

## EIXOS:

- BESÒS
- NOU BARRIS-TURONS
- CIUTAT VELLA
- SANTS-MONTJUÏC-MARINA

## BARRIS:

- APROXIMADAMENT 15



# NOVES PERSPECTIVES PER A LA REHABILITACIÓ URBANA

## TRANSVERSALITAT I PRIORITATS

### MEDI URBÀ

- Espai públic i zones verdes
- Millora dels elements comuns de l'edificació residencial
- Equipaments
- Sistemes i programes ambientals
- Accés col·lectiu a tecnologies de la informació
- Millora de l'accessibilitat

### ACTIVITAT ECONÒMICA

- Recuperació de l'activitat econòmica
- Foment de l'economia social
- Promoció de l'ocupació
- Foment del petit comerç i comerç de proximitat

### DRETS CIUTADANS

- Programes d'atenció social
- Equitat de gènere
- Actuacions de salut pública
- Escolarització i entorn

### APODERAMENT VEÏNAL

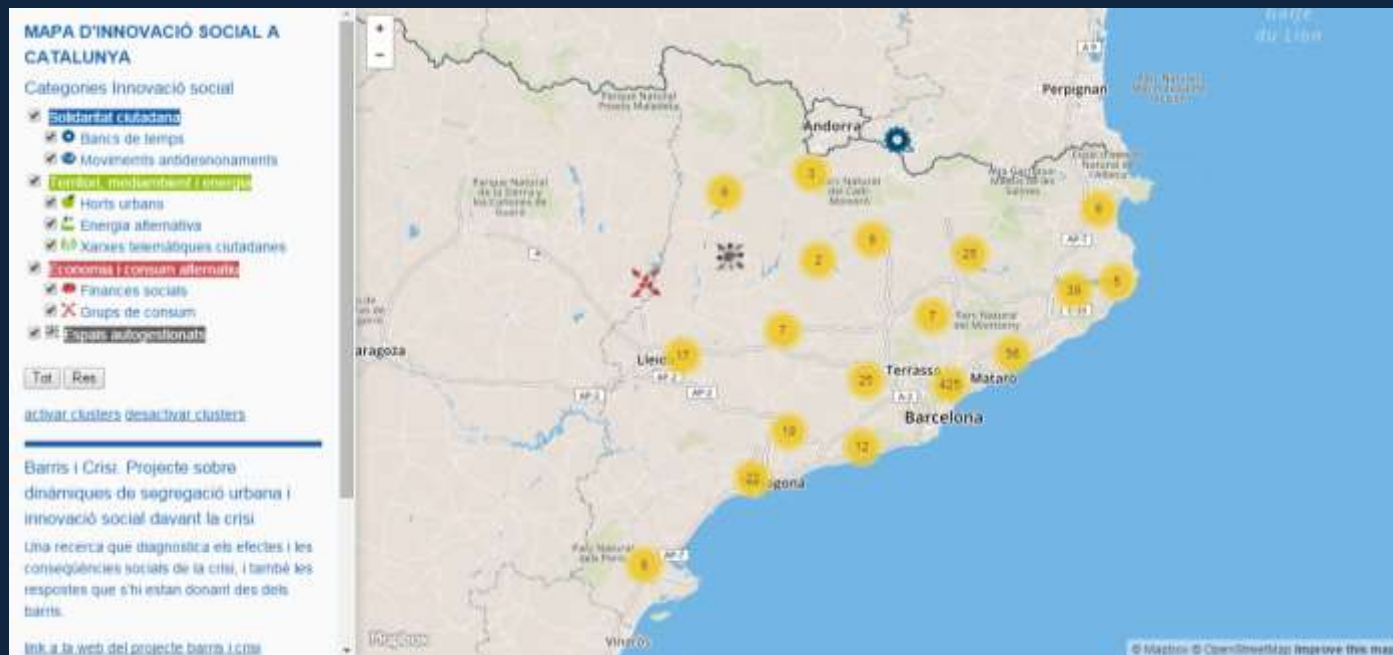
- Impuls de l'associacionisme veïnal
- Foment de les pràctiques d'innovació social i de solidaritat veïnal
- Co-producció de polítiques entre les entitats veïnals i l'administració



# NOVES PERSPECTIVES PER A LA REHABILITACIÓ URBANA

## INSTITUCIONS I SOCIETAT

- .L'adopció d'una diagnosi compartida respecte la situació del barri
- .El consens més ampli possible respecte les prioritats i les actuacions a desenvolupar
- .El debat i l'acord sobre l'assignació dels recursos
- .L'acord sobre els instruments de gestió a emprar que hauran d'incorporar tant com sigui possible la xarxa d'entitats i organitzacions veïnals
- .Comissions paritàries per al seguiment i l'avaluació



Moltes gràcies per la vostra atenció

Oriol Nello

Departament de Geografia

Universitat Autònoma de Barcelona

08193 Bellaterra (Cerdanyola del Vallès) Spain

[oriol.nello@uab.cat](mailto:oriol.nello@uab.cat)

<http://oriolnello.blogspot.com.es/>