

Las paradojas del sistema alimentario ante la crisis ecológica global

Emilio Luque

Sociología II (UNED)

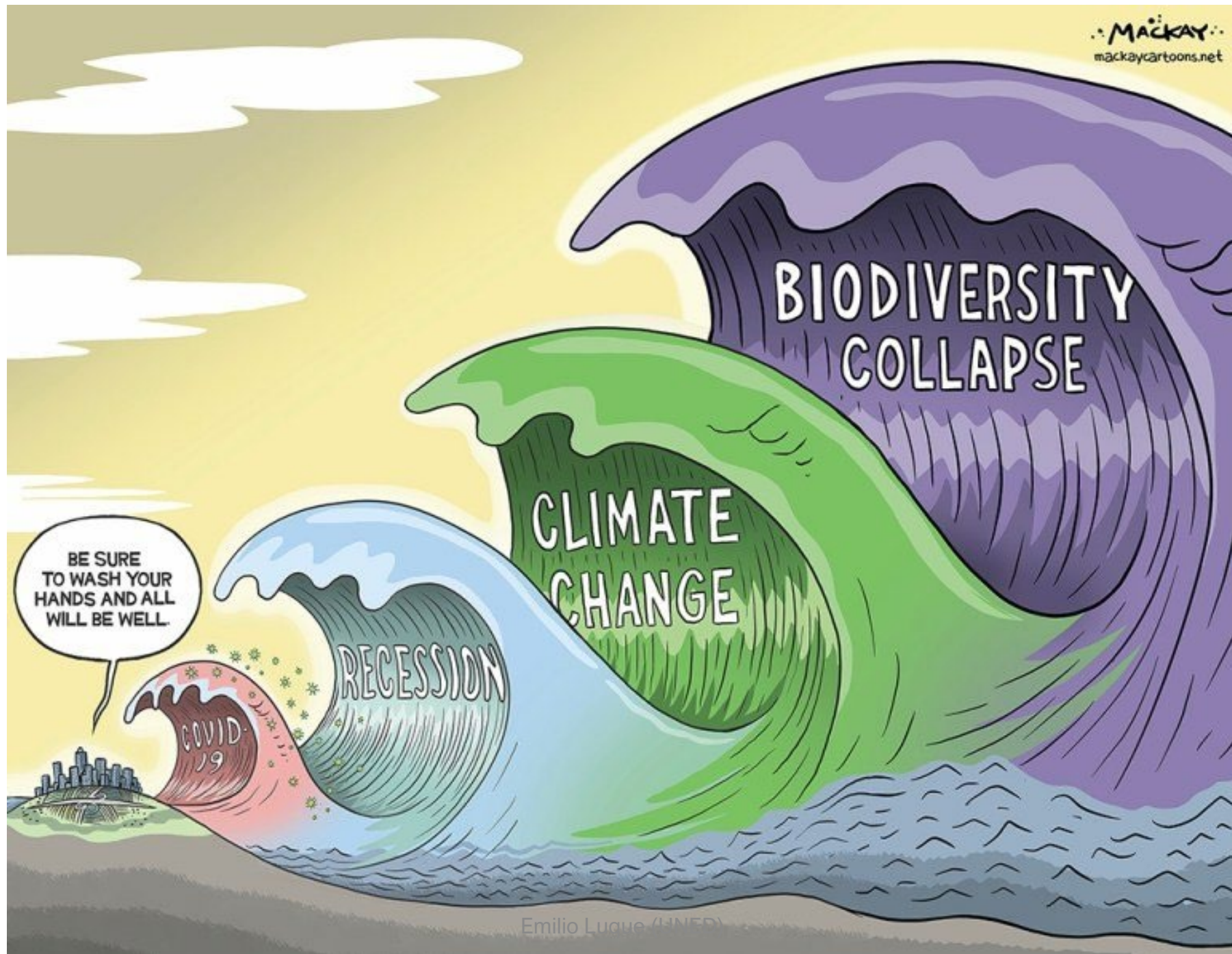
Alimentar la Metròpolis

Pla Estratègic Metropolità de Barcelona

23/02/2020

Todos los días se matan en New York
cuatro millones de patos,
cinco millones de cerdos,
dos mil palomas para el gusto de los
agonizantes,
un millón de vacas,
un millón de corderos
y dos millones de gallos
que dejan los cielos hechos añicos.

Federico García Lorca,
Oficina y denuncia, de Poeta en Nueva York



De qué paradojas
vamos a hablar

Algo de marco para la discusión

La estrategia Drawdown

Cotidiano/invisible

Decisión/no decisión

Cosmopolita/ciego

Informado/no informado

Íntimo/global

Tiempos propios/tiempos ajenos

Imaginario bucólico/realidad despiadada

Menor democracia/máxima democracia

Astronautas/tupperware

De qué paradojas
vamos a hablar

Seguro/generador de riesgos

Saludable/no saludable

Narrativo/cuantitativo

Historias/indicadores

De qué paradojas
vamos a hablar

Algo de marco para la discusión

La estrategia Drawdown

Cotidiano/invisible

Decisión/no decisión

Cosmopolita/ciego

Informado/no informado

Íntimo/global

Tiempos propios/tiempos ajenos

Imaginario bucólico/realidad despiadada

Menor democracia/máxima democracia

Astronautas/tupperware

Marco

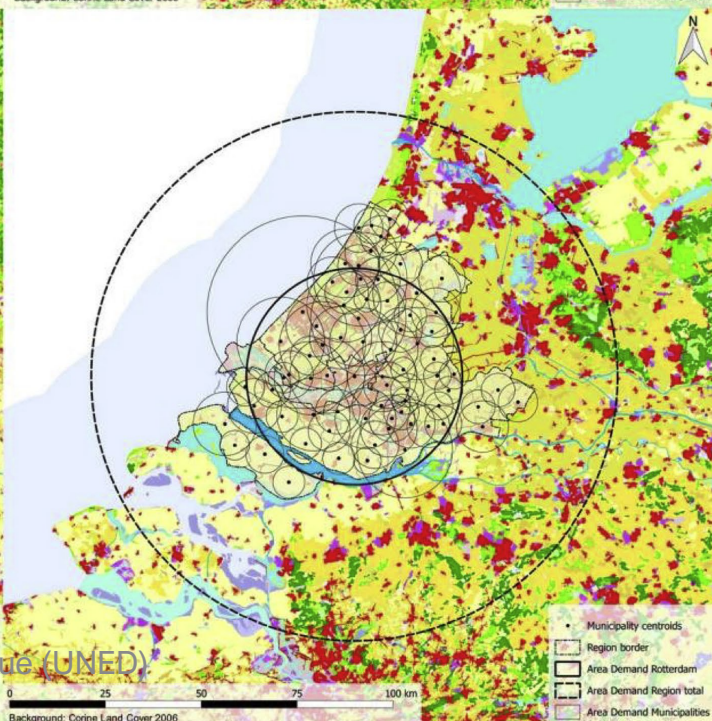
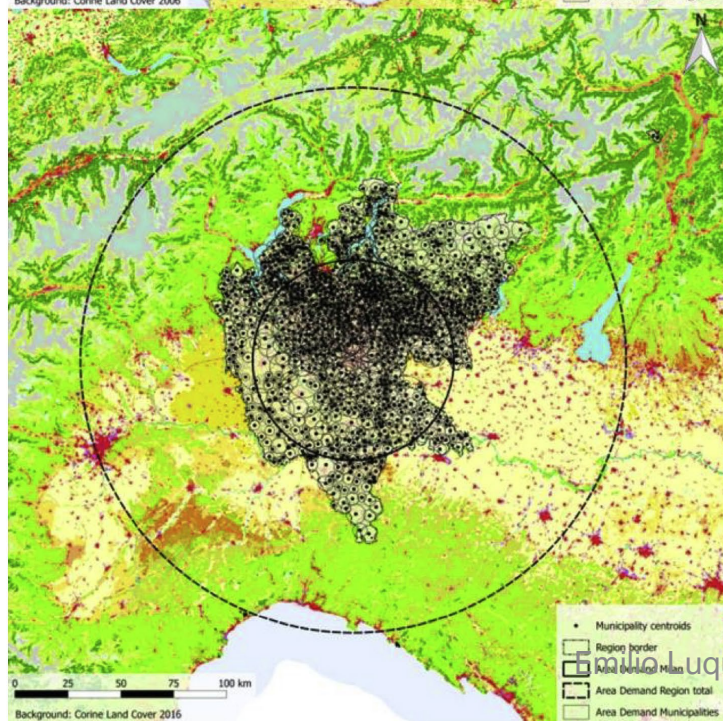
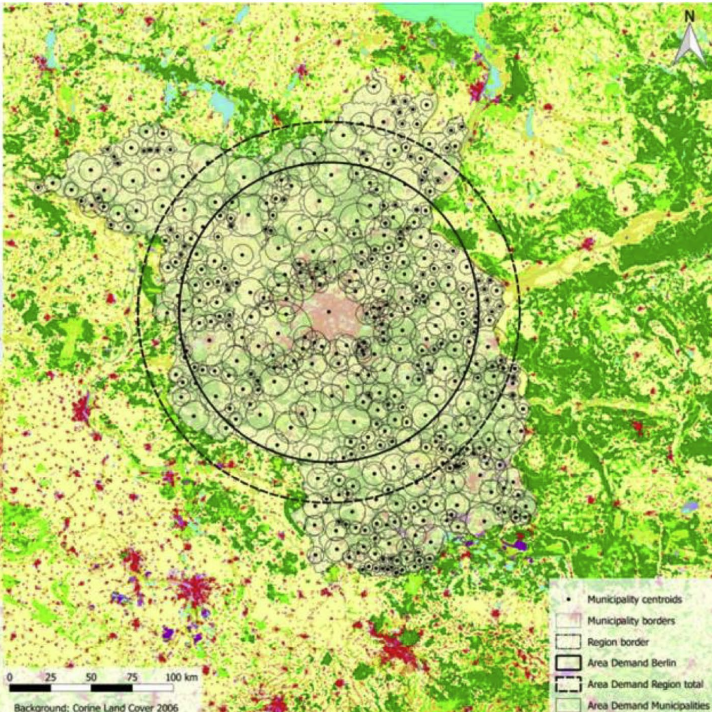
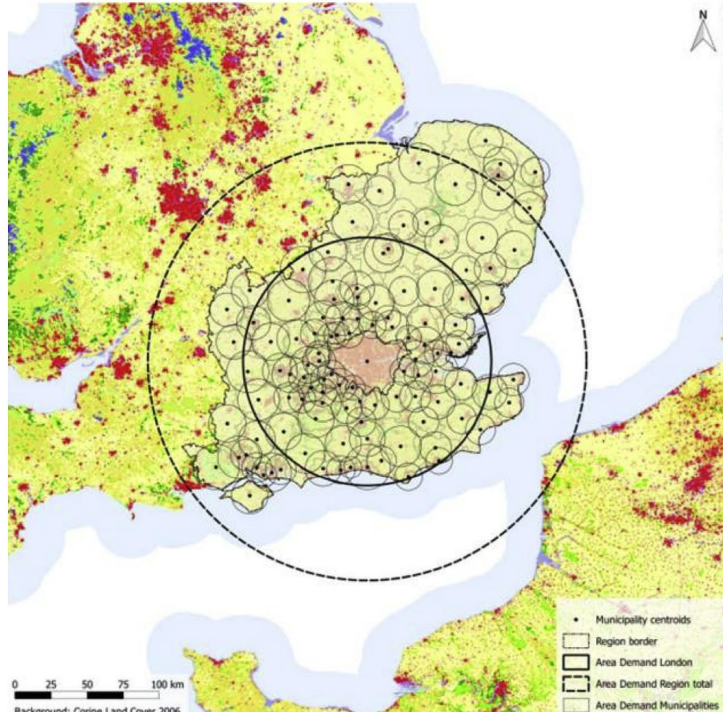
>50%  >68% 2050

>70%

>90%

>10.000 2050

>10%  >38% 2050



De qué paradojas
vamos a hablar

Algo de marco para la discusión

La estrategia Drawdown

Cotidiano/invisible

Decisión/no decisión

Cosmopolita/ciego

Informado/no informado

Íntimo/global

Tiempos propios/tiempos ajenos

Imaginario bucólico/realidad despiadada

Menor democracia/máxima democracia

Astronautas/tupperware

Marco de soluciones Drawdown

Drawdown es el momento futuro en el que los niveles de gases de efecto invernadero en la atmósfera dejarán de aumentar e iniciarán un descenso paulatino. Se trata del punto en el que empezaremos el proceso para detener el progresivo cambio climático y evitaremos el calentamiento potencialmente catastrófico. Es un punto crucial para la vida en la Tierra; un punto que debemos alcanzar de forma tan rápida, segura y equitativa como sea posible.

Concentraciones de gas de efecto invernadero en la atmósfera

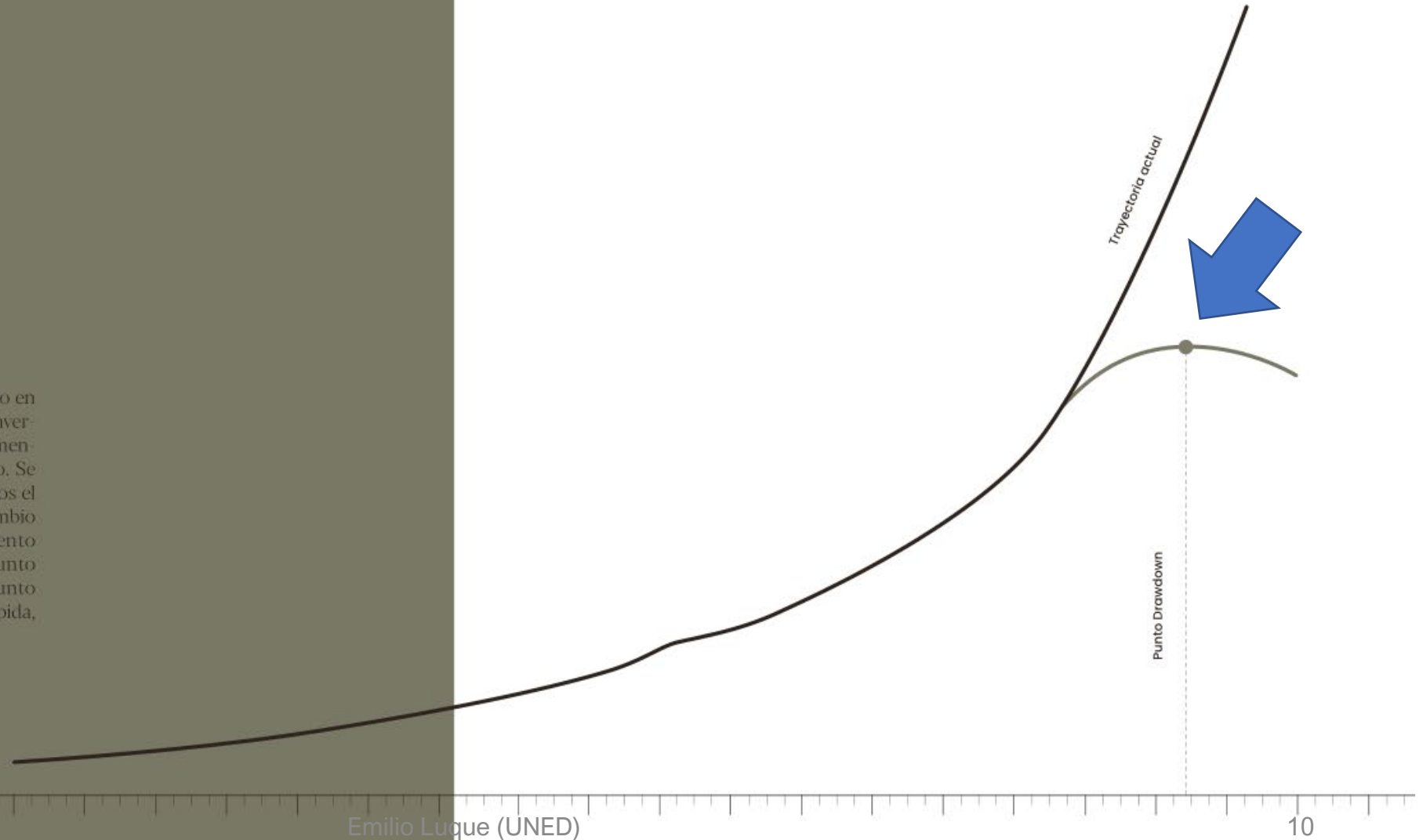
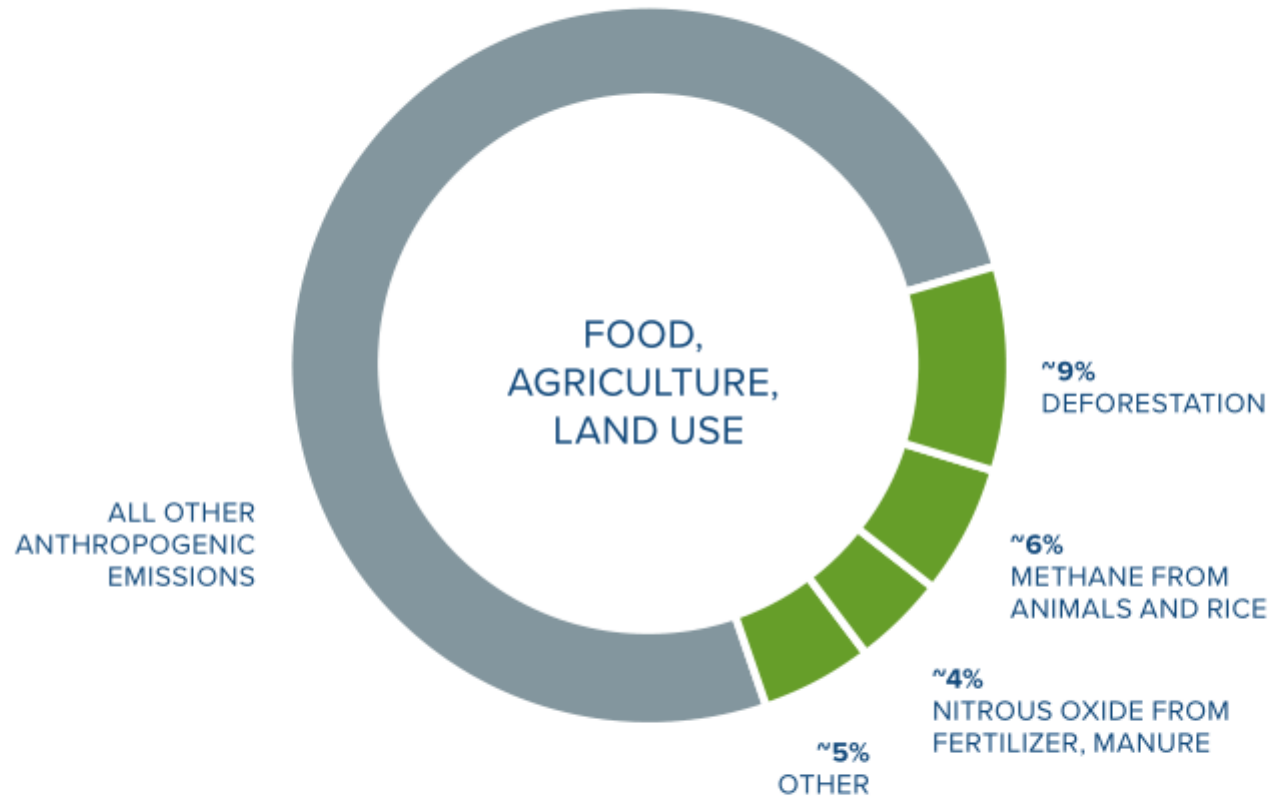


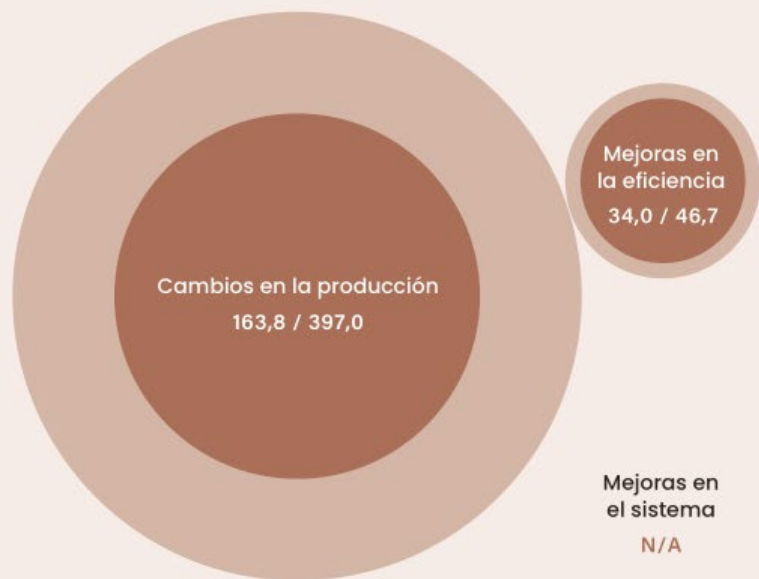
Figure 2.1 — Breakdown of Emissions From Food, Agriculture, and Land Use



Reducción de las fuentes

TOTAL: MÍN 649,2 | MÁX 1.113,5

Electricidad



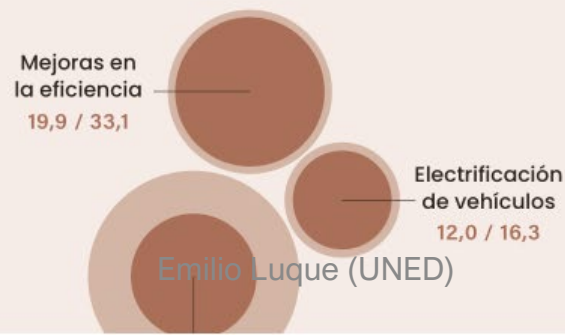
Alimentación, agricultura y explotación del suelo



Industria



Transporte



Edificios y edificación

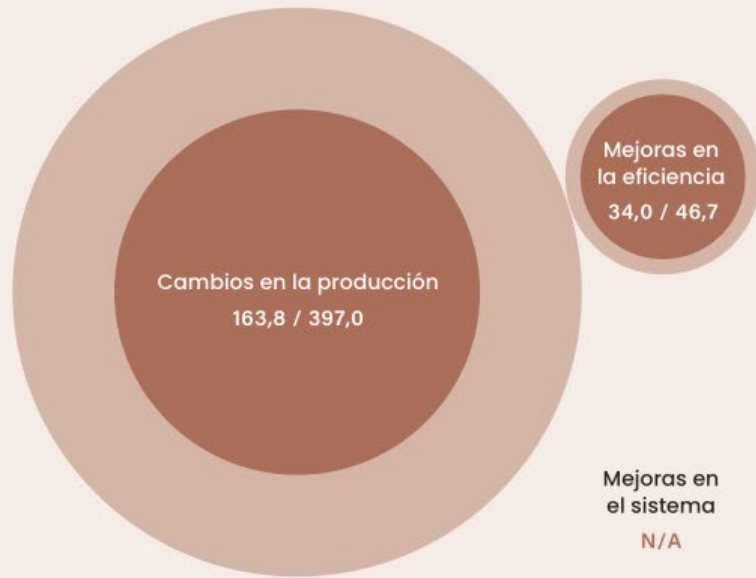


Emilio Luque (UNED)

Reducción de las fuentes

TOTAL: MÍN 649,2 | MÁX 1.113,5

Electricidad



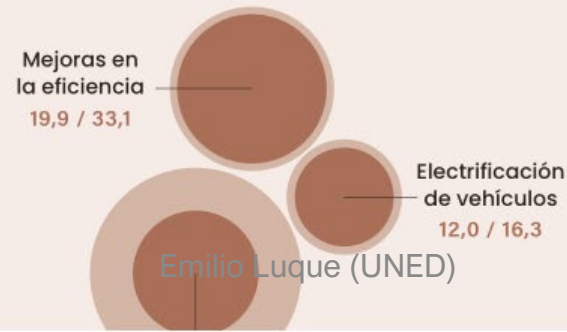
Alimentación, agricultura y explotación del suelo



Industria



Transporte



Edificios y edificación



Emilio Luque (UNED)

De qué paradojas
vamos a hablar

Algo de marco para la discusión

La estrategia Drawdown

Cotidiano/invisible

Decisión/no decisión

Cosmopolita/ciego

Informado/no informado

Íntimo/global

Tiempos propios/tiempos ajenos

Imaginario bucólico/realidad despiadada

Menor democracia/máxima democracia

Astronautas/tupperware





ASPIRATIONAL



Self-transcendence



Provides Hope



Self-actualization



Motivation



Heirloom



Affiliation / Belonging

EMOTIONAL



Reduces Anxiety



Rewards Me



Nostalgia



Design / Aesthetics



Badge Value



Wellness



Therapeutic Value



Fun / Entertainment



Attractiveness



Provides Access

FUNCTIONAL



Saves Time



Simplifies



Makes Money



Reduces Risk



Organizes



Integrates



Connects



Reduces Effort



Avoids Hassles



Reduces Cost



Quality



Variety



Sensory Appeal



Informs



MAP&FIRE

Source: (c) 2015 Bain & Company | From "The Elements of Value", September 2016 (c) HBR.ORG



Wellness



Therapeutic Value



Fun / Entertainment



Attractiveness



Provides Access

FUNCTIONAL



Saves Time



Simplifies



Makes Money



Reduces Risk



Organizes



Integrates



Connects



Reduces Effort



Avoids Hassles



Reduces Cost



Quality



Variety



Sensory Appeal



Informs



ASPIRATIONAL



Self-transcendence



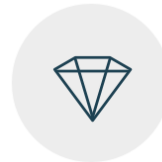
Provides Hope



Self-actualization



Motivation



Heirloom



Affiliation / Belonging

EMOTIONAL



Reduces Anxiety



Rewards Me



Nostalgia



Design / Aesthetics



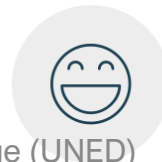
Badge Value



Wellness



Therapeutic



Fun /



Attractiveness



Provides

Emilio Luque (UNED)

De qué paradojas
vamos a hablar

Algo de marco para la discusión

La estrategia Drawdown

Cotidiano/invisible

Decisión/no decisión

Cosmopolita/ciego

Informado/no informado

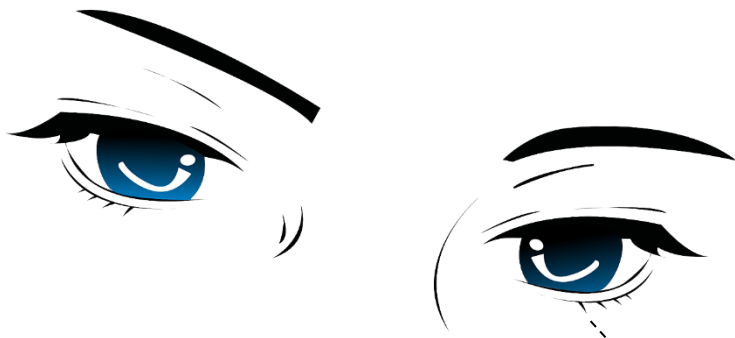
Íntimo/global

Tiempos propios/tiempos ajenos

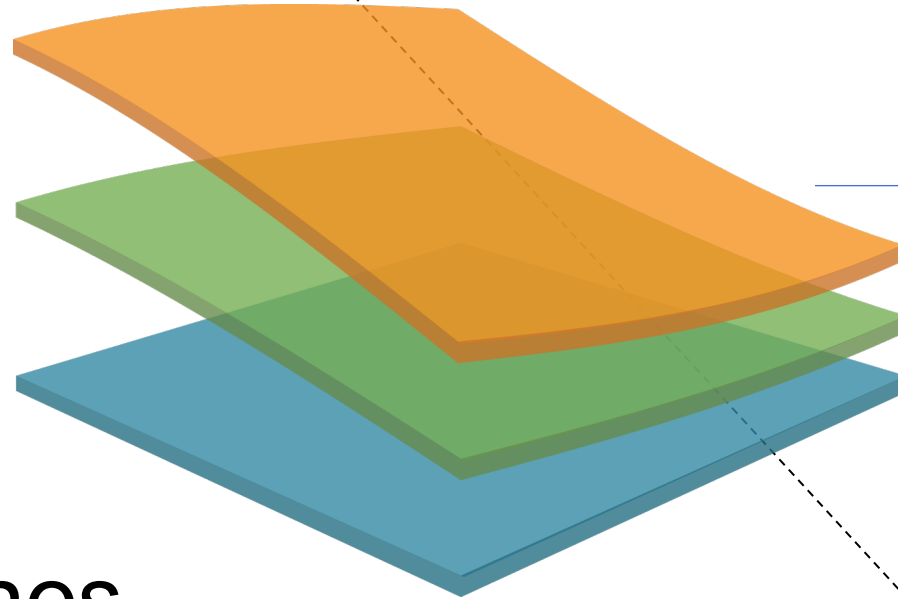
Imaginario bucólico/realidad despiadada

Menor democracia/máxima democracia

Astronautas/tupperware



consecuencias



“bucolización”

interconexiones
(globales)





Emilio Luque (UNED)





Emilio Luque (UNED)







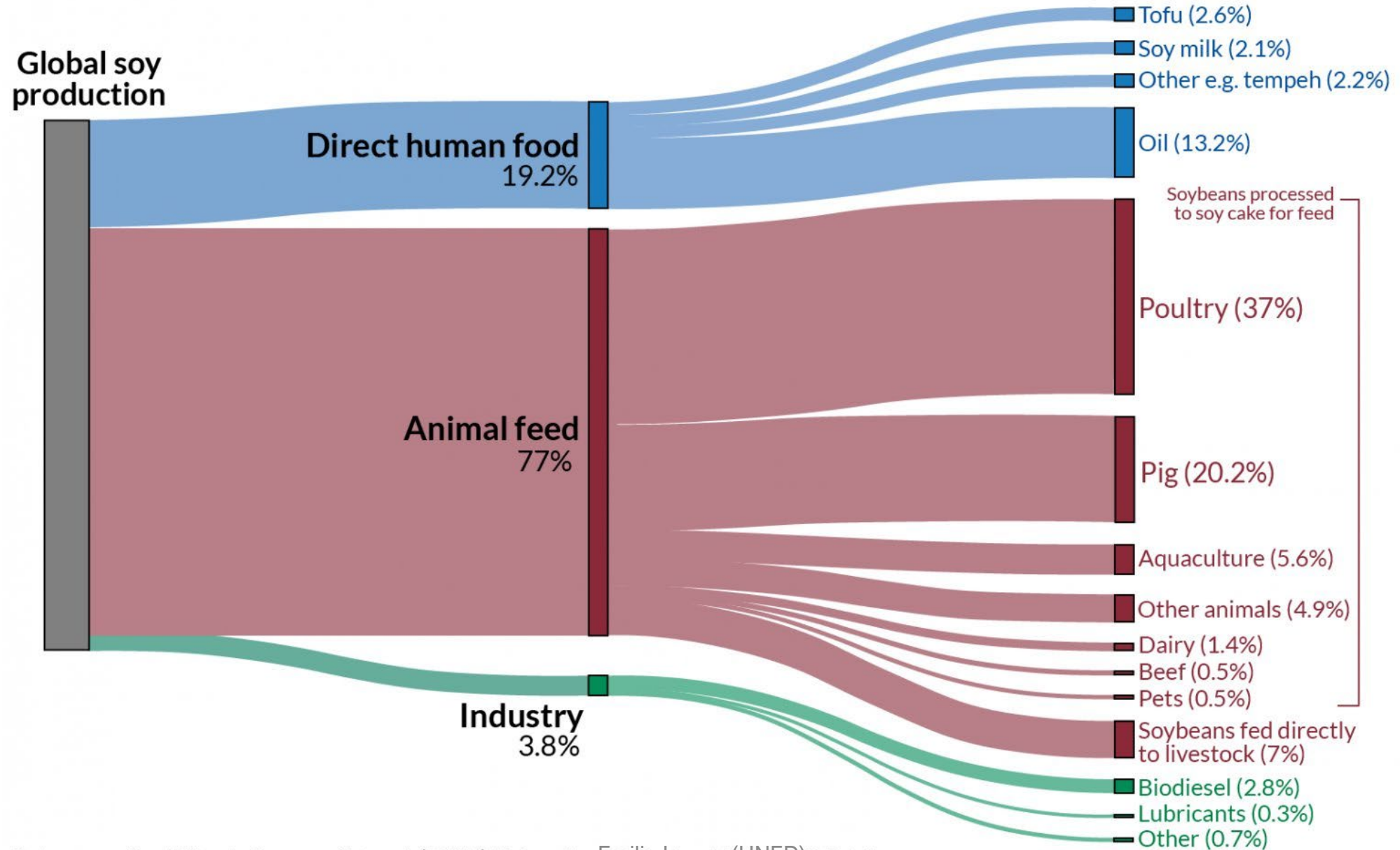




Emilio Luque (UNED)

The World's Soy: is it used for Food, Fuel, or Animal Feed?

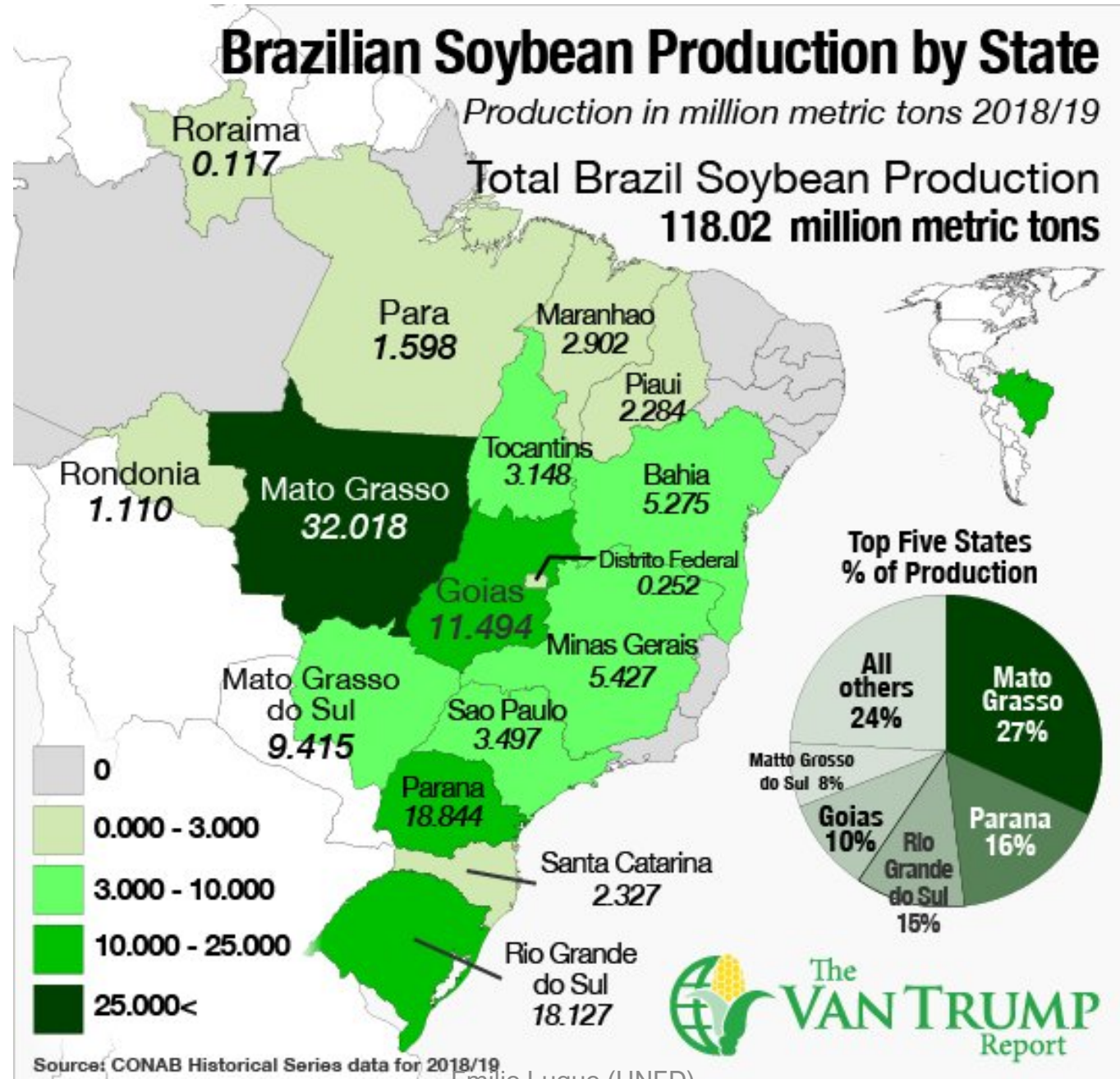
Shown is the allocation of global soy production to its end uses by weight. This is based on data from 2017 to 2019.



Brazilian Soybean Production by State

Production in million metric tons 2018/19

**Total Brazil Soybean Production
118.02 million metric tons**



Source: CONAB Historical Series data for 2018/19

Emilio Luque (UNED)



=





De qué paradojas
vamos a hablar

Seguro/generador de riesgos

Saludable/no saludable

Narrativo/cuantitativo

Historias/indicadores



Thank you

Your support powers our independent journalism

My account ▾

The Guardian

News

Opinion

Sport

Culture

Lifestyle



Environment ▶ Climate change Wildlife Energy **Pollution** More

Pollution

'Invisible killer': fossil fuels caused 8.7m deaths globally in 2018, research finds

Pollution from power plants, vehicles and other sources accounted for one in five of all deaths that year, more detailed analysis reveals



Emilio Luque (UNED)



Emilio Luque (UNED)



“La persona irreflexiva que juegue con el tratamiento mediante penicilina es moralmente responsable de la muerte del hombre que sucumba a la infección por el organismo resistente a la penicilina.”



1950 VS. 2008



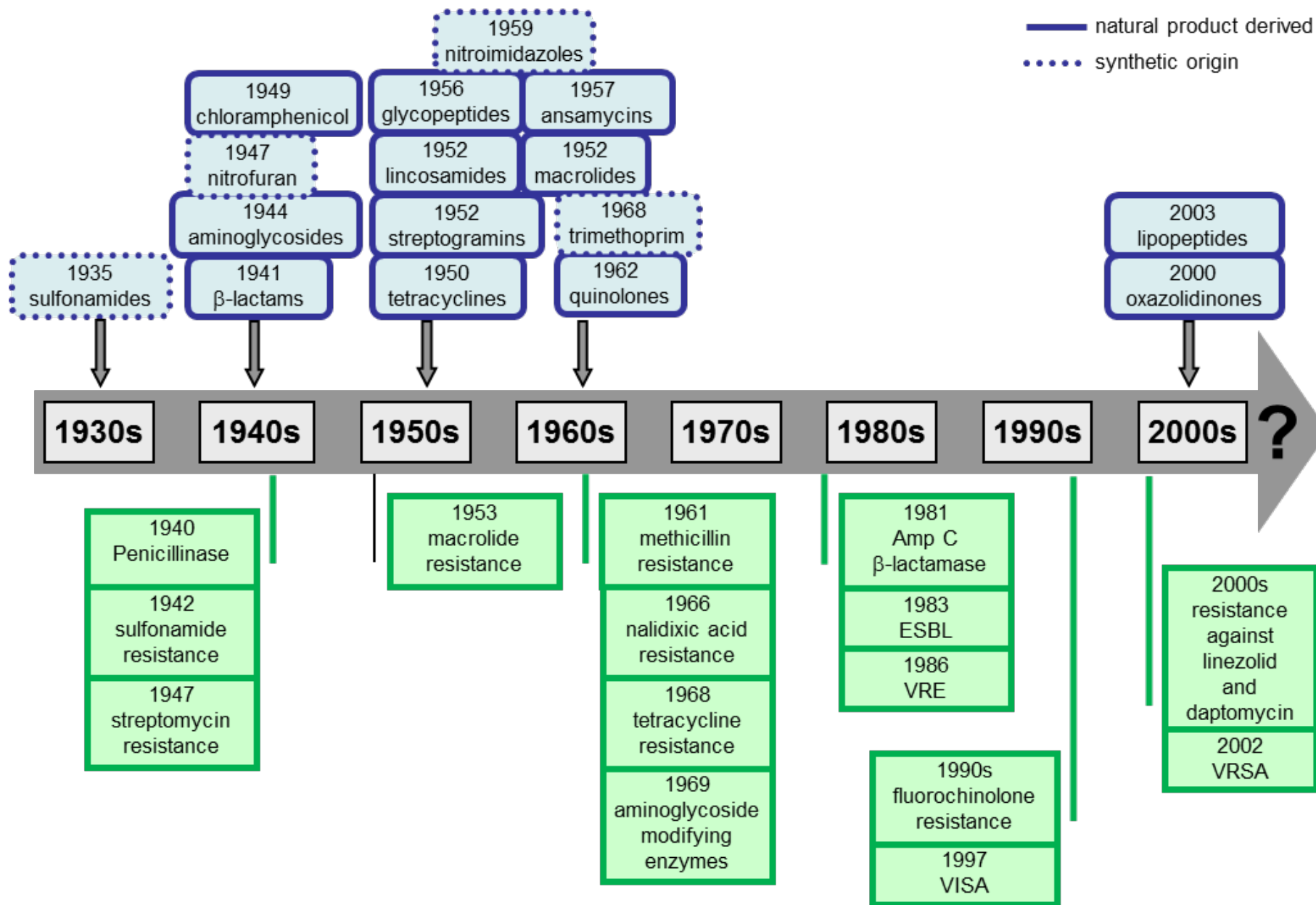
DAYS 70



DAYS 48



Introduction of new antibiotic classes



Development of bacterial resistance

Emilio Luque (UNED)

ANTIBIOTIC RESISTANCE

A type of drug resistance which renders the antibiotic ineffective in killing or controlling the bacterial growth.

WHY IS ANTIBIOTIC RESISTANCE A PROBLEM?

MORE THAN 40 MILLION Antibiotic prescriptions in 2011 were unnecessary!



No new major antibiotic has been developed in the last 30 years.

NEARLY 50% OF U.S. MEAT IS CONTAMINATED WITH BACTERIA THAT IS RESISTANT TO VARIOUS ANTIBIOTICS.



ADULTS 60% ANTIBIOTICS PRESCRIBED ARE NOT NEEDED.

CHILDREN 30% ANTIBIOTICS PRESCRIBED ARE NOT NEEDED.

WHAT THE STATISTICS REVEAL?



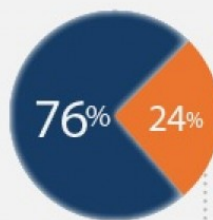
ONLY **10 PERCENT** ADULTS are prescribed the correct antibiotic for Strep infections.



ONLY **ZERO PERCENT** CORRECT PRESCRIBING RATE for acute bronchitis.



OVER **FOUR PERCENT** INCREASE in antibiotic prescription rates in last 14 years.

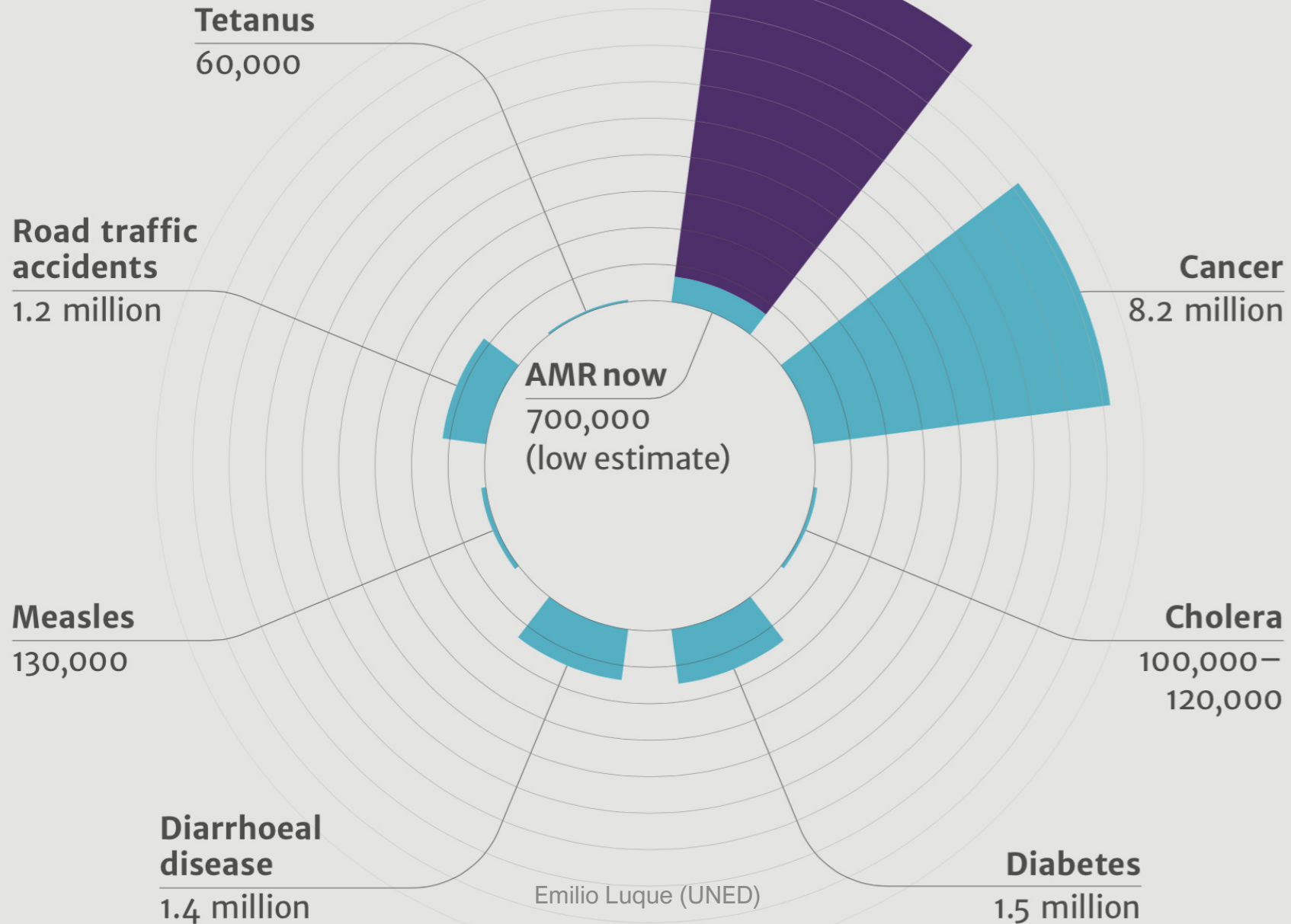


PERCENTAGE OF ANTIBIOTICS CURRENTLY USED IN THE FOOD CHAIN.

Only 24% of antibiotics used in the U.S. are for humans.

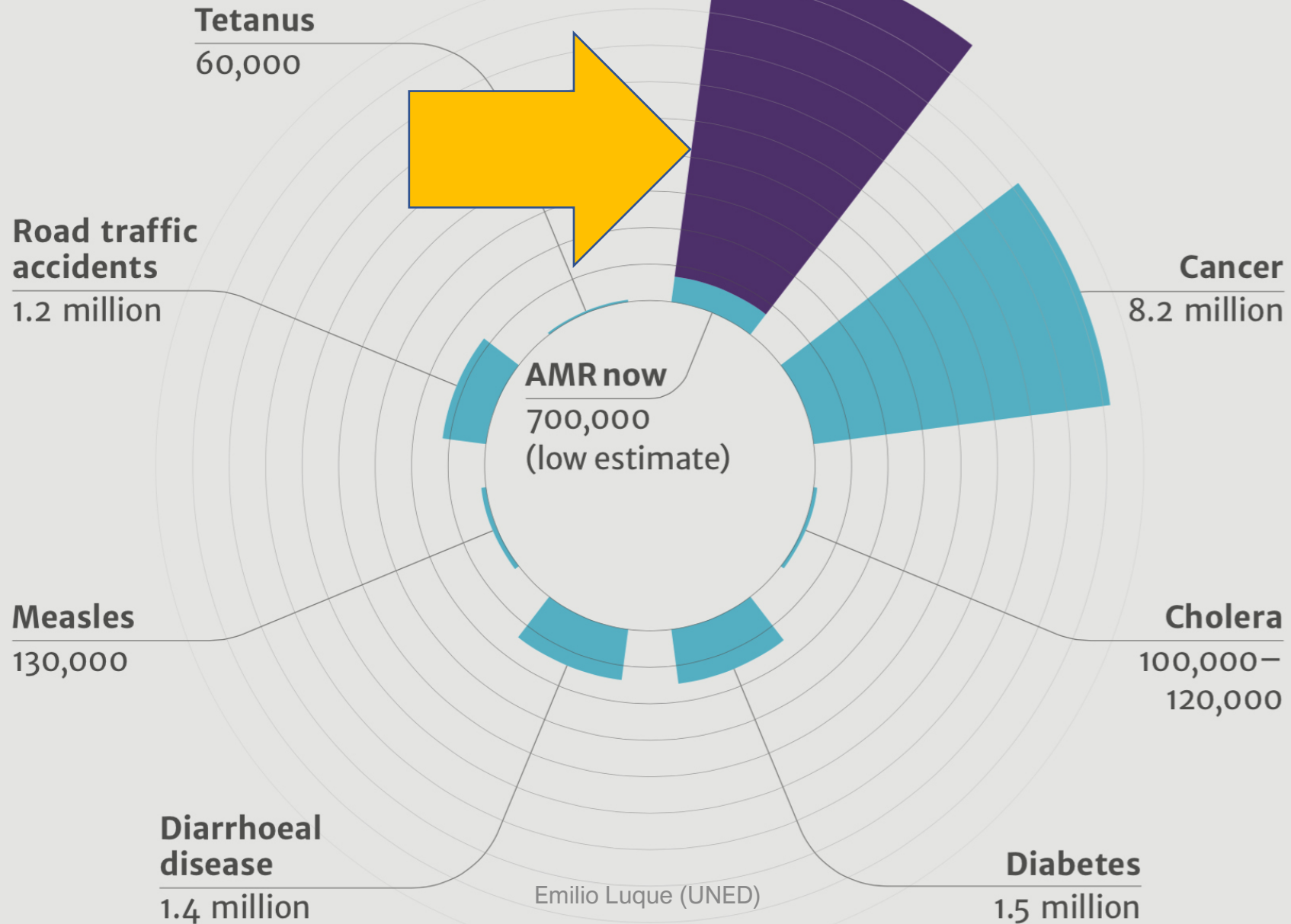
76% OF ANTIBIOTICS IN THE U.S. ARE USED FOR LIVESTOCK ONLY. Out of this, only 6% accounts for therapeutic purpose!

AMR in 2050 10 million



Emilio Luque (UNED)

AMR in 2050
10 million



Hacia una política cultural de la alimentación urbana ecológicamente sensata

Visibilización: nuestra *cuenca alimentaria*

Una narrativa *pública* de la alimentación

Un nuevo cosmopolitismo alimentario

AIR QUALITY FORECAST
12-01-2019 09:58
CST

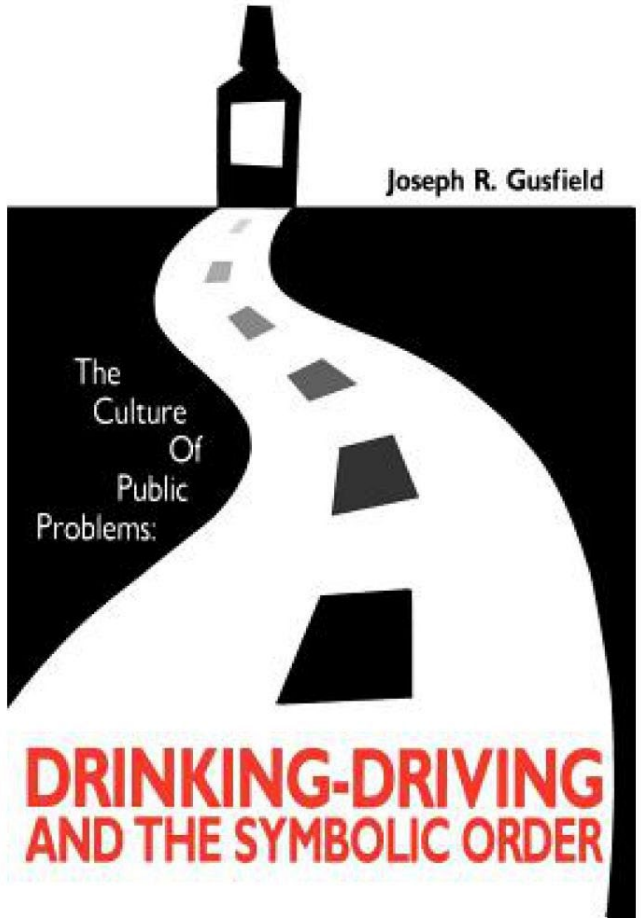
PM2.5	PM10
100-200	100-200

AQI-205

RESPIRATORY
ILLNESS ON
PROLONGED
OUTDOOR
EXPOSURE



troubles vs issues



Joseph R. Gusfield

The
Culture
Of
Public
Problems:

**DRINKING-DRIVING
AND THE SYMBOLIC ORDER**



55 Vegetarian Indian Recipes

